

05 SEP 2025

All Times are in UTC

AIM / Aeronautical Information Management, Naviair Allé 1,
DK-2770 Kastrup, Denmark
TEL: +45 3247 8221
E-mail: aim@naviair.dk, Internet: www.naviair.dk

Temporary Restricted Areas EKR662 UAS Fredericia - NORD and EKR663 UAS Fredericia - SYD will be established in con- nection with UAS-Operations

*This VFG Denmark SUP 39/25 replaces VFG SUP
38/25, due to correction of Effective dates.*

Due to UAS-operations, two Temporary Restricted
Areas will be established.

No traffic permitted in the areas, without prior per-
mission from ATC.

Temporary Restricted Area EKR662 UAS Fredericia - NORD

Lateral limits:

55 40 00N 009 36 00E - 55 40 00N 009 56 00E -
55 30 00N 009 56 00E - 55 30 00N 009 36 00E -
55 40 00N 009 36 00E.

Vertical limits:

SFC - 2500 FT MSL.

Relevant ATS unit REF VFG Denmark ENR 5.1 item
3: Billund ATC.

Temporary Restricted Area EKR663 UAS Fredericia - SYD

Lateral limits:

55 30 00N 009 36 00E - 55 30 00N 009 56 00E -
55 26 00N 009 56 00E - 55 26 00N 009 36 00E -
55 30 00N 009 36 00E.

Vertical limits:

SFC - 2500 FT MSL.

Relevant ATS unit REF VFG Denmark ENR 5.1
item 3: Billund ATC.

Effective dates:

From 15 SEP 2025, 0800 to 19 SEP 2025, 1000.

Information on exact activities will be published by
NOTAM.

Midlertidige restriktionsområder EKR662 UAS Fredericia - NORD og EKR663 UAS Fredericia - SYD vil blive etableret i forbin- delse med UAS-aktiviteter

*Denne VFG Denmark SUP 39/25 erstatter VFG
SUP 38/25, på grund af korrektur af Ikrafttrædel-
sesdatoer.*

På grund af UAS-aktiviteter, vil der blive etableret to
midlertidige restriktionsområder.

Trafik i områderne er ikke tilladt uden forudgående
tilladelse fra ATC.

Midlertidigt restriktionsområde EKR662 UAS Fredericia - NORD

Laterale grænser:

55 40 00N 009 36 00E - 55 40 00N 009 56 00E -
55 30 00N 009 56 00E - 55 30 00N 009 36 00E -
55 40 00N 009 36 00E.

Vertikale grænser:

SFC - 2500 FT MSL.

Relevant ATS-enhed REF VFG Denmark ENR 5.1
punkt 3: Billund ATC.

Midlertidigt restriktionsområde EKR663 UAS Fredericia - SYD

Laterale grænser:

55 30 00N 009 36 00E - 55 30 00N 009 56 00E -
55 26 00N 009 56 00E - 55 26 00N 009 36 00E -
55 30 00N 009 36 00E.

Vertikale grænser:

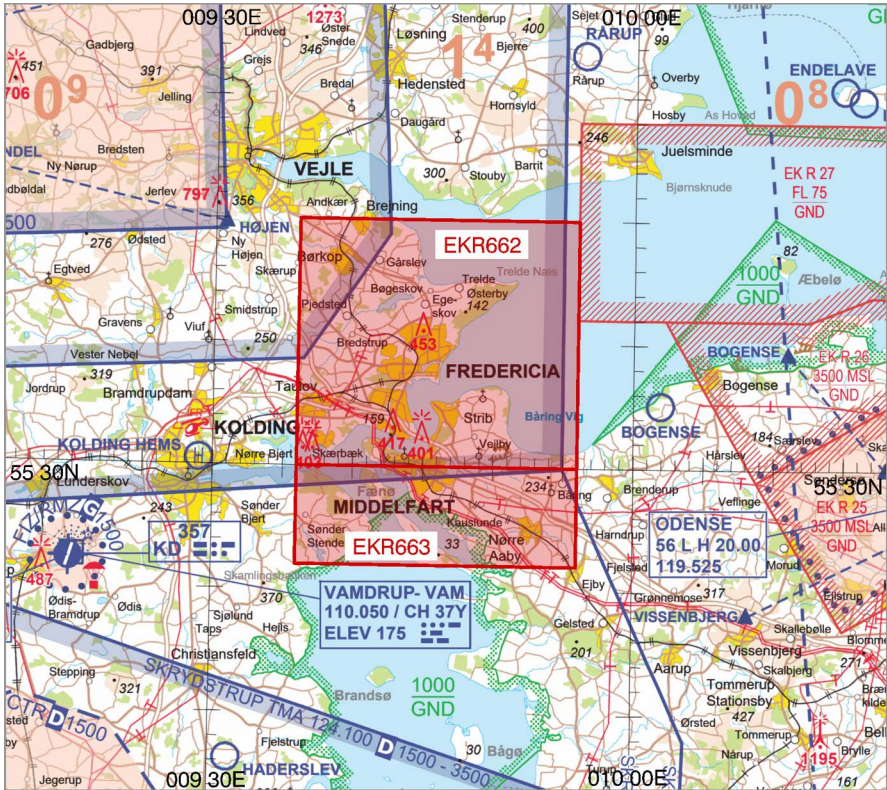
SFC - 2500 FT MSL.

Relevant ATS-enhed REF VFG Denmark ENR 5.1
punkt 3: Billund ATC.

Ikrafttrædelsesdatoer:

Fra 15 SEP 2025, 0800 til 19 SEP 2025, 1000.

Information om præcise aktiviteter vil blive publiceret
ved NOTAM.



REF: VFG Denmark ENR 5.1.

REF: VFG Denmark ENR 5.1.