

Effective Date: 11 JUN 2026

The enclosed pages shall be inserted in the VFG on the effective date

This AIRAC AMDT contains the following changes:

General - GEN

GEN 0.5 - New windfarm, Bording, added.

En Route - ENR

ENR 5.4 - New windfarm, Bording, added.

Aerodromes - AD

EKBI - ATC service boundary, intermediate holding positions and apron identification added. Apron South layout corrected. Bording windfarm added to Glider areas in TMA. Editorial changes.

EKRN - Apron W changed to military use only.

EKEB - Change in subsection 5. Customs/Immigration.

- Changes in subsections 13. Tourist Office and 15. Transport. Point a. School and training flights changed in subsection 16. Local Regulations/Remarks.
- Change of e. Runway classification in subsection 16. Local Regulations/Remarks.
- New point f. Remarks regarding radio communication requirement added subsection 16. Local Regulations/Remarks.
- Day marking changed on ADC.

EKHG - Lateral limits of glider area HERNING changed. Bording windfarm and spot ELEV 329 FT added.

EKKA - Lateral limits of glider area HERNING changed. Bording windfarm and spot ELEV 329 FT added.

Ikræfttrædelsesdato: 11 JUN 2026

Vedlagte sider skal indsættes i VFG på ikrafttrædelsesdatoen

Denne AIRAC AMDT indeholder ændringer til:

Generelt - GEN

GEN 0.5 - Ny vindmøllepark, Bording, tilføjet.

En Route - ENR

ENR 5.4 - Ny vindmøllepark, Bording, tilføjet.

Aerodromes - AD

EKBI - ATC service boundary, intermediate holding positions og apron identifikation tilføjet. Apron Syd layout rettet. Bording vindmøllepark tilføjet til Glider areas in TMA. Redaktionelle ændringer.

EKRN - Apron W ændret til kun for militær brug.

EKEB - Ændring i underafsnit 5. Told/Pas.

- Ændringer i underafsnit 13. Turistkontor og 15. Transport.
- Punkt a. Skole- og træningsflyvning ændret i underafsnit 16. Lokale regler/Bemærkninger.
- Ændring af e. Baneklassifikation i underafsnit 16. Lokale regler/Bemærkninger.

- Nyt punkt f. Bemærkninger vedrørende krav til radiokommunikation tilføjet under afsnit 16. Lokale regler/Bemærkninger.
- Day marking ændret på ADC.

EKHG - Svæveflyveområde HERNINGs laterale grænser ændret. Bording vindmøllepark og spot ELEV 329 FT tilføjet.

EKKA - Svæveflyveområde HERNINGs laterale grænser ændret. Bording vindmøllepark og spot ELEV 329 FT tilføjet.

Destroy the following pages:
Annuller følgende sider:

GEN 0.2 - 1	14 MAY 26
GEN 0.4 - 1	14 MAY 26
GEN 0.4 - 2	14 MAY 26
GEN 0.4 - 3	14 MAY 26
GEN 0.4 - 4	14 MAY 26

Insert the following pages:
Indsæt følgende sider:

GEN 0.2 - 1	11 JUN 26
GEN 0.4 - 1	11 JUN 26
GEN 0.4 - 2	11 JUN 26
GEN 0.4 - 3	11 JUN 26
GEN 0.4 - 4	14 MAY 26

GEN 0.5 - 3	14 MAY 26	GEN 0.5 - 3 GEN 0.5 - 4	14 MAY 26 11 JUN 26
ENR 5.4 - 3	10 JUL 25	ENR 5.4 - 3	10 JUL 25
ENR 5.4 - 4	10 JUL 25	ENR 5.4 - 4	11 JUN 26
ENR 5.4 - 5	10 JUL 25	ENR 5.4 - 5	11 JUN 26
ENR 5.4 - 6	10 JUL 25	ENR 5.4 - 6	11 JUN 26
ENR 5.4 - 7	22 JAN 26	ENR 5.4 - 7	11 JUN 26
ENR 5.4 - 8	22 JAN 26	ENR 5.4 - 8	11 JUN 26
ENR 5.4 - 9	22 JAN 26	ENR 5.4 - 9	11 JUN 26
ENR 5.4 - 10	30 OCT 25	ENR 5.4 - 10	11 JUN 26
ENR 5.4 - 11	10 JUL 25	ENR 5.4 - 11	11 JUN 26
ENR 5.4 - 12	10 JUL 25	ENR 5.4 - 12	11 JUN 26
ENR 5.4 - 13	19 MAR 26	ENR 5.4 - 13	11 JUN 26
ENR 5.4 - 14	10 JUL 25	ENR 5.4 - 14	11 JUN 26
ENR 5.4 - 15	10 JUL 25	ENR 5.4 - 15	11 JUN 26
ENR 5.4 - 16	10 JUL 25	ENR 5.4 - 16	11 JUN 26
ENR 5.4 - 17	23 JAN 25	ENR 5.4 - 17	11 JUN 26
ENR 5.4 - 18	23 JAN 25	ENR 5.4 - 18	11 JUN 26
ENR 5.4 - 19	10 JUL 25	ENR 5.4 - 19	11 JUN 26
ENR 5.4 - 20	23 JAN 25	ENR 5.4 - 20	11 JUN 26
ENR 5.4 - 21	23 JAN 25	ENR 5.4 - 21	11 JUN 26
ENR 5.4 - 22	23 JAN 25	ENR 5.4 - 22	11 JUN 26
ENR 5.4 - 23	19 FEB 26	ENR 5.4 - 23	11 JUN 26
ENR 5.4 - 24	19 FEB 26	ENR 5.4 - 24	11 JUN 26
ENR 5.4 - 25	14 MAY 26	ENR 5.4 - 25	11 JUN 26
ENR 5.4 - 26	14 MAY 26	ENR 5.4 - 26	11 JUN 26
ENR 5.4 - 27	14 MAY 26	ENR 5.4 - 27	11 JUN 26
ENR 5.4 - 28	14 MAY 26	ENR 5.4 - 28	11 JUN 26
ENR 5.4 - 29	14 MAY 26	ENR 5.4 - 29	11 JUN 26
ENR 5.4 - 30	14 MAY 26	ENR 5.4 - 30	11 JUN 26
		ENR 5.4 - 31	11 JUN 26
AD 2. EKBI - ADC	22 JAN 26	AD 2. EKBI - ADC	11 JUN 26
AD 2. EKBI - APDC	18 APR 24	AD 2. EKBI - APDC	11 JUN 26
AD 2. EKBI - HELC	22 JAN 26	AD 2. EKBI - HELC	11 JUN 26
AD 2. EKBI - Glider Areas	27 NOV 25	AD 2. EKBI - Glider Areas	11 JUN 26
AD 2. EKRN - ADC	22 JAN 26	AD 2. EKRN - ADC	11 JUN 26
AD 2. EKRN - APDC	07 AUG 25	AD 2. EKRN - APDC	11 JUN 26
AD 2. EKEB - 1	07 AUG 25	AD 2. EKEB - 1	11 JUN 26
AD 2. EKEB - 2	20 FEB 25	AD 2. EKEB - 2	11 JUN 26
AD 2. EKEB - 3	17 APR 25	AD 2. EKEB - 3	11 JUN 26
AD 2. EKEB - ADC	12 JUN 25	AD 2. EKEB - ADC	11 JUN 26
AD 2. EKHG - VAC	23 JAN 25	AD 2. EKHG - VAC	11 JUN 26
AD 2. EKKA - Glider Areas	12 JUN 25	AD 2. EKKA - Glider Areas	11 JUN 26

With this AMDT, information previously published by following NOTAM have been incorporated in the VFG Danmark:

C0390/26.

The NOTAM concerned will be cancelled on the effective date of this VFG AIRAC AMDT.

With this AIRAC AMDT, information published by following VFG Supplements have been incorporated in the VFG Danmark:

NIL.

Med denne AMDT er informationer tidligere publiceret i nedenstående NOTAM indført i VFG Danmark:

C0390/26.

Ovennævnte NOTAM vil blive annulleret på ikrafttrædelsesdatoen af denne VFG AIRAC AMDT.

Med denne AIRAC AMDT er informationer tidligere publiceret i nedenstående VFG Supplementer indført i VFG Danmark:

NIL.

GEN 0.4 Checklist of Pages

GEN 0.4 Kontrolliste over sider

Page/Side	Date/Dato	Page/Side	Date/Dato	Page/Side	Date/Dato
GEN 0		GEN 2		3.1 - 5	22 JAN 26
0.1 - 1	23 JAN 25	2.1 - 1	15 NOV 12	3.1 - 6	19 FEB 26
0.1 - 2	03 OCT 24	2.1 - 2	25 JAN 24	3.1 - 7	16 APR 26
0.1 - 3	5 APR 12	2.2 - 1	27 JAN 22	3.2 - 1	03 DEC 20
0.2 - 1	11 JUN 26	2.2 - 2	23 JAN 25	3.2 - 2	15 NOV 12
0.3 - 1	24 MAR 22	2.2 - 3	23 JAN 25	3.3 - 1	15 MAY 25
0.4 - 1	11 JUN 26	2.2 - 4	23 JAN 25	3.3 - 2	15 MAY 25
0.4 - 2	11 JUN 26	2.2 - 5	23 JAN 25	3.4 - 1	17 MAR 16
0.4 - 3	11 JUN 26	2.2 - 6	11 JUL 24	3.4 - 2	05 SEP 24
0.4 - 4	14 MAY 26	2.2 - 7	16 APR 26	3.4 - 3	18 APR 24
0.5 - 1	27 NOV 14	2.2 - 8	16 APR 26	3.5 - 1	12 JUN 25
0.5 - 2	14 MAY 26	2.2 - 9	11 JUL 24	3.5 - 2	12 JUN 25
0.5 - 3	14 MAY 26	2.2 - 10	23 JAN 25	3.5 - 3	02 NOV 23
0.5 - 4	11 JUN 26	2.2 - 11	23 JAN 25	3.6 - 1	19 MAY 22
0.6 - 1	15 MAY 25	2.2 - 12	11 JUL 24	3.6 - 2	3 SEP 15
0.6 - 2	30 NOV 23	2.3 - 1	15 MAY 25	3.6 - 3	3 SEP 15
		2.3 - 2	16 MAY 24	3.6 - 4	3 SEP 15
GEN 1		2.3 - 3	16 MAY 24	3.6 - 5	24 DEC 15
1.1 - 1	12 JUN 25	2.3 - 4	22 JAN 26	GEN 4	
1.1 - 2	12 JUN 25	2.3 - 5	16 MAY 24	4.1 - 1	15 NOV 12
1.2 - 1	11 AUG 22	2.4 - 1	30 OCT 25	4.1 - 2	02 OCT 25
1.2 - 2	11 AUG 22	2.4 - 2	30 OCT 25	4.1 - 3	02 OCT 25
1.2 - 3	11 AUG 22	2.4 - 3	30 OCT 25	4.1 - 4	27 NOV 25
1.2 - 4	11 AUG 22	2.5 - 1	10 JUL 25	4.1 - 5	02 OCT 25
1.2 - 5	11 AUG 22	2.5 - 2	10 JUL 25	4.1 - 6	30 OCT 25
1.2 - 6	12 JUN 25	2.5 - 3	12 JUN 25	ENR 1	
1.2 - 7	11 AUG 22	2.6 - 1	15 NOV 12	1.1 - 1	15 MAY 25
1.3 - 1	15 NOV 12	2.6 - 2	15 NOV 12	1.1 - 2	12 JUN 25
1.3 - 2	15 NOV 12	2.6 - 3	15 NOV 12	1.1 - 3	12 JUN 25
1.3 - 3	15 NOV 12	2.6 - 4	15 NOV 12	1.1 - 4	12 JUN 25
1.3 - 4	15 NOV 12	2.7 - 1	28 NOV 24	1.1 - 5	12 JUN 25
1.3 - 5	15 NOV 12	2.7 - 2	28 NOV 24	1.1 - 6	12 JUN 25
1.3 - 6	15 NOV 12	2.7 - 3	28 NOV 24	1.2 - 1	24 MAR 22
1.4 - 1	15 NOV 12	2.7 - 4	28 NOV 24	1.2 - 2	24 MAR 22
1.5 - 1	17 MAR 16	2.7 - 5	28 NOV 24	1.2 - 3	11 JUL 24
1.6 - 1	15 NOV 12	2.7 - 6	28 NOV 24	1.2 - 4	31 JAN 19
1.6 - 2	11 JUL 24	2.7 - 7	28 NOV 24	1.4 - 1	11 JUL 24
1.6 - 3	7 MAR 13	2.7 - 8	28 NOV 24	1.4 - 2	24 MAR 22
1.6 - 4	15 NOV 12	2.7 - 9	28 NOV 24	1.4 - 3	29 MAR 18
1.7 - 1	20 FEB 25	2.7 - 10	28 NOV 24	1.4 - 4	29 MAR 18
1.7 - 2	15 MAY 25	2.7 - 11	28 NOV 24	1.4 - 5	11 JUL 24
1.7 - 3	15 MAY 25	2.7 - 12	28 NOV 24	1.4 - 6	29 MAR 18
1.7 - 4	15 MAY 25	2.7 - 13	28 NOV 24	1.4 - 7	29 MAR 18
1.7 - 5	15 MAY 25	GEN 3		1.4 - 8	29 MAR 18
1.7 - 6	15 MAY 25	3.1 - 1	03 OCT 24	1.5 - 1	24 MAR 22
1.7 - 7	15 MAY 25	3.1 - 2	03 DEC 20	1.6 - 1	15 MAY 25
1.7 - 8	15 MAY 25	3.1 - 3	27 NOV 25	1.6 - 2	31 JAN 19
1.7 - 9	15 MAY 25	3.1 - 4	21 MAR 24	1.6 - 3	15 MAY 25
1.7 - 10	15 MAY 25				

Page/Side	Date/Date	Page/Side	Date/Date	Page/Side	Date/Date
1.6 - 4	15 MAY 25	5.4 - 8	11 JUN 26	EKYT - VAC	30 OCT 25
1.7 - 1	27 JAN 22	5.4 - 9	11 JUN 26	EKYT - ADC	23 JAN 25
1.7 - 2	23 MAR 23	5.4 - 10	11 JUN 26	EKYT - APDC	23 JAN 25
1.7 - 3	23 MAR 23	5.4 - 11	11 JUN 26	EKAH - 1	02 NOV 23
1.10 - 1	27 NOV 25	5.4 - 12	11 JUN 26	EKAH - 2	05 SEP 24
1.10 - 2	05 OCT 23	5.4 - 13	11 JUN 26	EKAH - 3	12 JUN 25
1.10 - 3	27 NOV 25	5.4 - 14	11 JUN 26	EKAH - 4	12 JUN 25
1.10 - 4	07 AUG 25	5.4 - 15	11 JUN 26	EKAH - VAC	05 SEP 24
1.10 - 5	05 OCT 23	5.4 - 16	11 JUN 26	EKAH - ADC	18 APR 24
1.12 - 1	15 MAY 25	5.4 - 17	11 JUN 26	EKAH - APDC	23 FEB 23
1.12 - 2	15 MAY 25	5.4 - 18	11 JUN 26	EKAH -	
1.12 - 3	15 MAY 25	5.4 - 19	11 JUN 26	GLIDER AREA	22 JAN 26
1.12 - 4	15 MAY 25	5.4 - 20	11 JUN 26	EKAT - 1	23 JAN 25
1.12 - 5	15 MAY 25	5.4 - 21	11 JUN 26	EKAT - 2	7 MAR 13
1.12 - 6	15 MAY 25	5.4 - 22	11 JUN 26	EKAT - VAC	22 JAN 26
1.12 - 7	15 MAY 25	5.4 - 23	11 JUN 26	EKAT - ADC	22 JAN 26
1.12 - 8	15 MAY 25	5.4 - 24	11 JUN 26	EKBI - 1	05 SEP 24
1.14 - 1	13 DEC 12	5.4 - 25	11 JUN 26	EKBI - 2	13 JUN 24
1.14 - 2	02 DEC 21	5.4 - 26	11 JUN 26	EKBI - 3	13 JUN 24
ENR 2		5.4 - 27	11 JUN 26	EKBI - 4	22 JAN 26
2.1 - 1	16 APR 15	5.4 - 28	11 JUN 26	EKBI - 5	16 APR 26
ENR 3		5.4 - 29	11 JUN 26	EKBI - VAC	22 JAN 26
3.1 - 1	13 DEC 12	5.4 - 30	11 JUN 26	EKBI - ADC	11 JUN 26
ENR 4		5.4 - 31	11 JUN 26	EKBI - APDC	11 JUN 26
4.1 - 1	12 JUN 25	5.5 - 1	27 NOV 25	EKBI - HELC	11 JUN 26
4.1 - 2	12 JUN 25	5.5 - 2	11 JUL 24	EKBI -	
4.4 - 1	27 NOV 25	5.5 - 3	15 JUN 23	Glider Areas	11 JUN 26
4.4 - 2	27 NOV 25	5.5 - 4	27 JAN 22	EKRN - 1	19 MAY 22
4.5 - 1	17 APR 25	5.6 - 1	13 APR 17	EKRN - 2	07 AUG 25
ENR 5		5.6 - 2	11 JUL 24	EKRN - 3	05 SEP 24
5.1 - 1	15 MAY 25	AD 1		EKRN - 4	02 OCT 25
5.1 - 2	15 MAY 25	1.1 - 1	13 DEC 12	EKRN - VAC	22 JAN 26
5.1 - 3	15 MAY 25	1.1 - 2	26 APR 18	EKRN - ADC	11 JUN 26
5.1 - 4	12 JUN 25	1.1 - 3	05 OCT 23	EKRN - APDC	11 JUN 26
5.1 - 5	12 JUN 25	1.1 - 4	05 OCT 23	EKEB - 1	11 JUN 26
5.2 - 1	15 MAY 25	1.2 - 1	04 SEP 25	EKEB - 2	11 JUN 26
5.2 - 2	22 JAN 26	1.2 - 2	06 OCT 22	EKEB - 3	11 JUN 26
5.2 - 3	15 MAY 25	1.2 - 3	06 OCT 22	EKEB - VAC	12 JUN 25
5.2 - 4	15 MAY 25	1.2 - 4	06 OCT 22	EKEB - ADC	11 JUN 26
5.3 - 1	05 SEP 24	1.2 - 5	06 OCT 22	EKEB - APDC	10 AUG 23
5.3 - 2	02 NOV 23	1.2 - 6	06 OCT 22	EKEB - HELC	10 AUG 23
5.3 - 3	02 NOV 23	1.3 - 1	11 JUL 24	EKEB - VFR	
5.4 - 1	19 MAY 22	1.3 - 2	11 JUL 24	ARR 08 / DEP 26	12 JUN 25
5.4 - 2	10 JUL 25	AD 2		EKEB - VFR	
5.4 - 3	10 JUL 25	EKYT - 1	17 APR 25	ARR 26 / DEP 08	12 JUN 25
5.4 - 4	11 JUN 26	EKYT - 2	03 OCT 24	EKHG - 1	17 APR 25
5.4 - 5	11 JUN 26	EKYT - 3	23 JAN 25	EKHG - 2	12 JUN 25
5.4 - 6	11 JUN 26	EKYT - 4	30 OCT 25	EKHG - 3	17 APR 25
5.4 - 7	11 JUN 26	EKYT - 5	30 OCT 25	EKHG - VAC	11 JUN 26
		EKYT - 6	30 OCT 25	EKHG - ADC	12 JUN 25

Page/Side	Date/Date	Page/Side	Date/Date	Page/Side	Date/Date
EKHG - APDC	12 JUN 25	EKRK - 2	19 FEB 26	EKSN - ADC	01 DEC 22
EKKL - 1	20 APR 23	EKRK - 3	19 FEB 26	EKSN - APDC	01 DEC 22
EKKL - 2	03 OCT 24	EKRK - 4	19 FEB 26	EKSV - 1	17 APR 25
EKKL - VAC	28 NOV 24	EKRK - 5	19 FEB 26	EKSV - 2	19 JUL 18
EKKL - 5	29 JUL 10	EKRK - 6	23 JAN 25	EKSV - VAC	13 JUN 24
EKKA - 1	19 FEB 26	EKRK - 7	22 JAN 26	EKSV - ADC	17 JUN 21
EKKA - 2	05 SEP 24	EKRK - 8	19 FEB 26	EKSV - APDC	17 JUN 21
EKKA - 3	05 SEP 24	EKRK - VAC	14 MAY 26	EKVJ - 1	16 APR 26
EKKA - VAC	22 JAN 26	EKRK - ADC	27 NOV 25	EKVJ - 2	16 APR 26
EKKA - ADC	22 JAN 26	EKRK - APDC	30 OCT 25	EKVJ - VAC	10 JUL 25
EKKA - APDC	05 SEP 24	EKRK - HELC	04 SEP 25	EKVJ - ADC	16 APR 26
EKKA - Glider Areas	11 JUN 26	EKLV - 1	10 AUG 23	EKVJ - APDC	07 NOV 19
EKVD - 1	17 APR 25	EKLV - 2	10 AUG 23	EKSB - 1	05 SEP 24
EKVD - 2	20 MAR 25	EKLV - VAC	30 OCT 25	EKSB - 2	28 NOV 24
EKVD - 3	30 OCT 25	EKLV - ADC	30 OCT 25	EKSB - 3	05 SEP 24
EKVD - VAC	30 OCT 25	EKLV - HELC	30 OCT 25	EKSB - VAC	19 FEB 26
EKVD - ADC	30 OCT 25	EKMB - 1	10 JUL 25	EKSB - ADC	31 OCT 24
EKVD - APDC	30 OCT 25	EKMB - 2	10 JUL 25	EKSB - APDC	27 JAN 22
EKPB - 1	31 OCT 24	EKMB - VAC	28 NOV 24	EKTS - 1	17 APR 25
EKPB - VAC	18 APR 24	EKMB - ADC	10 JUL 25	EKTS - 2	14 JUL 22
EKPB - 5	22 SEP 11	EKMB - APDC	05 OCT 23	EKTS - VAC	15 MAY 25
EKCH - 1	19 FEB 26	EKLS - 1	19 MAY 22	EKTS - ADC	21 MAR 24
EKCH - 2	27 NOV 25	EKLS - VAC	19 MAR 26	EKTS - APDC	17 APR 25
EKCH - 3	19 MAR 26	EKLS - ADC	22 JAN 26	EKTD - 1	25 JAN 24
EKCH - 4	27 NOV 25	EKNM - 1	26 MAR 20	EKTD - 2	25 JAN 24
EKCH - 5	19 MAR 26	EKNM - 2	22 AUG 13	EKTD - VAC	05 SEP 24
EKCH - 6	19 MAR 26	EKNM - VAC	02 NOV 23	EKTD - ADC	25 JAN 24
EKCH - 7	14 MAY 26	EKNM - 5	15 JUL 10	EKST - 1	27 NOV 25
EKCH - 8	14 MAY 26	EKOD - 1	23 MAR 23	EKST - 2	15 JUN 23
EKCH - 9	14 MAY 26	EKOD - 2	02 OCT 25	EKST - VAC	28 NOV 24
EKCH - 10	14 MAY 26	EKOD - 3	30 OCT 25	EKST - ADC	27 NOV 25
EKCH - 11	19 MAR 26	EKOD - VAC	20 MAR 25	EKVH - 1	21 JUN 18
EKCH - 12	19 MAR 26	EKOD - ADC	20 MAR 25	EKVH - 2	21 JUN 18
EKCH - 13	19 MAR 26	EKOD - APDC	15 AUG 19	EKVH - VAC	02 NOV 23
EKCH - 14	19 MAR 26	EKRD - 1	19 MAY 22	EKVH - 5	12 AUG 10
EKCH - 15	19 MAR 26	EKRD - 2	05 NOV 20	EKVB - 1	21 MAR 24
EKCH - 16	14 MAY 26	EKRD - VAC	02 NOV 23	EKVB - 2	21 MAR 24
EKCH - 17	19 MAR 26	EKRD - 5	29 JUL 10	EKVB - VAC	18 APR 24
EKCH - 18	19 MAR 26	EKRS - 1	22 FEB 24	EKVB - ADC	20 APR 23
EKCH - 19	19 MAR 26	EKRS - 2	22 FEB 24	EKSP - 1	22 JAN 26
EKCH - 20	19 MAR 26	EKRS - 3	04 NOV 21	EKSP - 2	07 AUG 25
EKCH - 21	19 MAR 26	EKRS - VAC	28 NOV 24	EKSP - 3	20 MAR 25
EKCH - VAC	22 JAN 26	EKRS - 7	27 APR 17	EKSP - VAC	22 JAN 26
EKCH - ADC	19 FEB 26	EKRS - 9	27 APR 17	EKSP - ADC	22 JAN 26
EKCH - APDC	19 FEB 26	EKSS - 1	19 MAY 22	EKSP - APDC	25 JAN 24
EKCH - APDC SOUTH	19 FEB 26	EKSS - 2	15 JUL 21	EKSP - Glider Areas	19 FEB 26
EKCH - Noise monitoring system	19 FEB 26	EKSS - VAC	22 JAN 26	EKAE - 1	27 NOV 25
EKRK - 1	19 MAR 26	EKSS - ADC	19 MAR 26	EKAE - 2	17 MAR 16
		EKSN - 1	22 FEB 24	EKAE - VAC	19 MAR 26
		EKSN - 2	22 FEB 24	EKAE - ADC	19 MAR 26
		EKSN - VAC	22 FEB 24		

Page/Side	Date/Dato	Page/Side	Date/Dato	Page/Side	Date/Dato
AD 3					
3.1 - 1	05 SEP 24				
3.1 - 2	05 SEP 24				
EKRB - 1	21 JUN 18				
EKRB - VAC	22 JAN 26				
EKRB - HELC	22 JAN 26				
EKRH - 1	21 JUN 18				
EKRH - VAC	07 AUG 25				
EKRH - 5	12 AUG 10				
AD 4					
4.1 - 1	20 APR 23				
4.1 - 2	20 APR 23				
4.1 - 3	19 FEB 26				
4.1 - 4	13 SEP 18				
4.1 - 5	23 JAN 25				
4.1 - 6	15 MAY 25				
4.1 - 7	30 NOV 23				
4.1 - 8	24 MAR 22				
4.2 - 1	11 JUL 24				
4.2 - 2	27 NOV 25				
4.2 - 3	30 NOV 23				
4.2 - 4	30 NOV 23				

Affected Charts/ Berørte Kort	Location/ Beliggenhed	Introduced by/ Inkluderet med
ICAO ANC Denmark 1:500 000 Edition 46	Add symbols "Obstacles and group", Thor Havvind- møllepark, ELEV 873 FT MSL. PSN 56 26 36N 007 40 53E, 56 27 11N 007 41 48E, 56 27 10N 007 43 12E, 56 26 00N 007 39 58E, 56 25 45N 007 42 08E, 56 26 14N 007 43 28E, 56 25 56N 007 44 53E, 56 25 15N 007 38 50E, 56 25 19N 007 40 55E, 56 24 37N 007 37 49E, 56 24 38N 007 39 43E, 56 24 40N 007 42 07E, 56 24 54N 007 43 58E, 56 23 50N 007 38 25E, 56 23 43N 007 40 45E, 56 23 47N 007 44 00E, 56 24 17N 007 45 38E, 56 23 00N 007 38 20E, 56 23 07N 007 39 50E, 56 23 16N 007 42 10E, 56 22 52N 007 43 49E, 56 23 26N 007 45 25E, 56 22 07N 007 38 42E, 56 22 15N 007 40 06E, 56 22 31N 007 42 12E, 56 21 59N 007 43 56E, 56 22 37N 007 45 27E, 56 21 18N 007 37 34E, 56 21 21N 007 39 54E, 56 21 10N 007 42 14E, 56 21 33N 007 45 29E, 56 20 10N 007 34 07E, 56 20 17N 007 35 47E, 56 20 18N 007 37 17E, 56 20 33N 007 38 59E, 56 20 25N 007 41 06E, 56 20 32N 007 43 11E, 56 20 47N 007 45 30E, 56 19 12N 007 35 02E, 56 19 30N 007 36 56E, 56 19 35N 007 39 29E, 56 19 39N 007 41 21E, 56 19 48N 007 43 55E, 56 20 01N 007 45 32E, 56 18 10N 007 35 07E, 56 18 32N 007 36 30E, 56 18 42N 007 38 08E, 56 18 50N 007 39 59E, 56 18 52N 007 42 05E, 56 18 56N 007 44 24E, 56 19 03N 007 45 48E, 56 17 39N 007 36 32E, 56 17 48N 007 38 51E, 56 17 51N 007 40 29E, 56 17 51N 007 42 20E, 56 17 30N 007 44 13E, 56 18 00N 007 45 50E, 56 16 52N 007 36 34E, 56 16 28N 007 37 58E, 56 16 40N 007 39 36E, 56 16 46N 007 41 27E, 56 16 28N 007 43 47E, 56 17 04N 007 46 06E, 56 15 28N 007 38 52E, 56 15 49N 007 40 19E, 56 15 27N 007 42 53E, 56 15 32N 007 45 06E, 56 16 12N 007 46 07E, 56 14 41N 007 38 44E, 56 14 42N 007 40 22E, 56 14 44N 007 43 22E, 56 14 46N 007 46 24E.	AIRAC AMDT 05/26

Affected Charts/ Berørte Kort	Location/ Beliggenhed	Introduced by/ Inkluderet med
ICAO ANC Denmark 1:500 000 Edition 46	Add symbols "Obstacles and group", Bording, ELEV 732 FT MSL. PSN 56 06 16N 009 15 30E, 56 06 25N 009 15 19E, 56 06 34N 009 15 08E, 56 06 43N 009 14 57E, 56 06 52N 009 14 45E, 56 07 01N 009 14 34E, 56 07 11N 009 14 23E, 56 07 20N 009 14 12E, 56 07 29N 009 14 01E, 56 07 38N 009 13 50E, 56 07 47N 009 13 39E.	AIRAC AMDT 06/26

OBST ID or designation	OBST type	OBST position (WGS-84)	ELEV (FT)	HGT AGL (FT)	OBST LGT Type/ Colour	REMARKS
Alkærlundvej, Brande	Mast	55 54 08N 009 05 10E	509	358	LIL F R	
Anholt Vindmøllepark	Windfarm 111 Wind turbines	56 42 08N 011 09 31E - 56 42 06N 011 11 07E - 56 37 37N 011 14 14E - 56 34 24N 011 19 23E - 56 30 29N 011 11 02E - 56 35 23N 011 10 58E - 56 40 34N 011 08 53E - 56 40 42N 011 10 25E	465	465	LIL F R LIM FLG W	All turbines On corners of the windfarm perimeter and on sides where distance is more than 5 KM
Asaa	5 Wind turbines	57 09 55N 010 23 53E 57 09 56N 010 24 13E 57 09 59N 010 24 33E 57 10 04N 010 24 51E 57 10 10N 010 25 07E	486	460	LIL F R	
Asnæsværket 1	Chimney	55 39 40N 011 04 53E *	735	722	LIH FLG W	
Asnæsværket 2	Chimney	55 39 43N 011 04 58E *	506	499	LIH FLG W	
Asnæsværket 3	Chimney	55 39 34N 011 05 11E	343	336	LIL F R	
Assing	3 Wind turbines	56 00 20N 008 47 20E 56 00 26N 008 47 05E 56 00 33N 008 46 49E	545	410	LIL F R	
Aulum, St. Soels Energipark	7 Wind turbines	56 16 30N 008 44 27E 56 16 39N 008 44 18E 56 16 48N 008 44 08E 56 16 57N 008 43 59E 56 17 06N 008 43 49E 56 17 15N 008 43 39E 56 17 24N 008 43 30E	651	459	LIL F R	
Avedøre Holme	3 Wind turbines	55 36 10N 012 27 14E 55 36 08N 012 27 39E 55 36 06N 012 28 06E	503	503	LIH FLG W	
Bajlum	5 Wind turbines	56 40 58N 008 58 10E 56 41 07N 008 58 04E 56 41 17N 008 57 58E 56 40 48N 008 58 17E 56 40 39N 008 58 23E	503	430	LIL F R	
Bale	Mast	56 18 33N 010 23 20E	595	252	LIM F R	
Bindesbøl	8 Wind turbines	55 53 44N 008 35 09E 55 53 40N 008 35 23E 55 53 36N 008 35 38E 55 53 31N 008 35 53E 55 53 35N 008 34 55E 55 53 31N 008 35 11E 55 53 27N 008 35 27E 55 53 23N 008 35 42E	509	461	LIL F R	
Blykobbe	Mast	55 08 02N 014 42 47E *	401	348	LIL F R	
Blæsbjerg	4 Wind turbines	56 19 19N 008 27 44E 56 19 11N 008 27 31E 56 19 02N 008 27 39E 56 19 10N 008 27 53E	574	460	LIL F R	

<i>OBST ID or designation</i>	<i>OBST type</i>	<i>OBST position (WGS-84)</i>	<i>ELEV (FT)</i>	<i>HGT AGL (FT)</i>	<i>OBST LGT Type/ Colour</i>	<i>REMARKS</i>
Blåhøj	1 Wind turbine	55 52 18N 009 00 23E	558	394	LIL F R	
Blåvand	Mast	55 33 41N 008 07 00E *	420	338	NIL	
Bording	11 Wind turbines	56 06 16N 009 15 30E 56 06 25N 009 15 19E 56 06 34N 009 15 08E 56 06 43N 009 14 57E 56 06 52N 009 14 45E 56 07 01N 009 14 34E 56 07 11N 009 14 23E 56 07 20N 009 14 12E 56 07 29N 009 14 01E 56 07 38N 009 13 50E 56 07 47N 009 13 39E	732	492	NIL	Turbines under construction. No OBST light during construction phase.
Bovbjerg	Mast	56 31 46N 008 10 01E *	470	335	NIL	
Brande	Mast	55 56 20N 009 05 42E *	581	348	NIL	
Brande	4 Wind turbines	55 58 22N 009 07 44E 55 58 32N 009 07 33E 55 58 41N 009 07 21E 55 58 51N 009 07 10E	647	479	LIL F R	
Brande, Biomar	Chimney	55 56 57N 009 07 35E *	509	345	NIL	
Brejlf, Ejstrupholm	1 Wind turbine	56 00 41N 009 17 06E	558	345	LIM FLG R	
Brorstrup 1	2 Wind turbines	56 46 31N 009 36 54E 56 46 20N 009 36 52E	619	492	LIL F R	
Brorstrup 2	3 Wind turbines	56 46 10N 009 36 51E 56 45 59N 009 36 49E 56 45 48N 009 36 47E	619	492	LIL F R	
Brovst, Nørre Økse Sø	11 Wind turbines	57 08 03N 009 32 06E 57 07 32N 009 32 02E 57 08 07N 009 32 44E 57 07 52N 009 32 42E 57 07 36N 009 32 40E 57 07 21N 009 32 38E 57 07 56N 009 33 20E 57 07 41N 009 33 17E 57 07 25N 009 33 15E 57 07 46N 009 33 55E 57 07 30N 009 33 53E	500	492	LIL F R	
Brøndbyvester	Chimney	55 39 04N 012 23 56E *	454	410	NIL	
Brøndby Strand	Chimney	55 37 17N 012 26 16E *	454	410	NIL	
Brønderslev	Mast	57 16 33N 009 58 38E *	464	350	NIL	
Bækmarksbro	5 Wind turbines	56 26 15N 008 20 25E 56 26 26N 008 20 31E 56 26 36N 008 20 36E 56 26 48N 008 20 42E 56 26 59N 008 20 48E	556	492	LIL F R	

OBST ID or designation	OBST type	OBST position (WGS-84)	ELEV (FT)	HGT AGL (FT)	OBST LGT Type/Colour	REMARKS
Demstrup	3 Wind turbines	56 21 01N 009 23 01E 56 21 03N 009 23 21E 56 21 05N 009 23 41E	655	466	LIL F R	
Dronninglund	Mast	57 08 48N 010 13 05E *	421	350	NIL	
Døstrup	5 Wind turbines	56 42 13N 009 46 06E 56 42 04N 009 46 12E 56 41 54N 009 46 11E 56 41 46N 009 46 02E 56 41 40N 009 45 45E	603	411	LIL F R	
Døstrup Vest	5 Wind turbines	56 40 28N 009 43 29E 56 40 23N 009 43 08E 56 40 18N 009 42 46E 56 40 33N 009 43 13E 56 40 29N 009 42 51E	610	459	LIL F R	
Ebeltoft	Mast	56 10 50N 010 41 22E	507	347	LIL F R	
Egebjerg	Mast	54 45 29N 011 59 03E *	381	341	NIL	
Egebjerg	6 Wind turbines	57 25 55N 010 07 53E 57 26 05N 010 07 44E 57 26 14N 010 07 35E 57 26 23N 010 07 26E 57 26 32N 010 07 16E 57 26 41N 010 07 07E	581	492	LIL F R	
Egtved	Flarestack	55 35 57N 009 13 57E	291	69	NIL	
Ejby	Chimney	55 42 23N 012 25 14E *	530	489	LIL F R	
Ejstrup	3 Wind turbines	56 00 54N 008 39 48E 56 00 47N 008 40 25E 56 00 50N 008 40 07E	541	410	LIL F R	
Esbjerg	Chimney	55 27 17N 008 27 19E *	834	821	LIH FLG W	
Everdrup	Flare Stack	55 12 37N 011 59 08E	315	148	NIL	
Farø-Falster	Bridge towers	54 56 57N 011 58 41E *	338	338	NIL	
Faster-Astrup	3 Wind turbines	56 01 05N 008 34 39E 56 01 13N 008 34 50E 56 01 22N 008 35 02E	485	351	LIL F R	
Felsted	Mast	54 57 57N 009 33 10E *	775	507	LIL F R	
Filskov	3 Wind turbines	55 50 16N 009 02 43E 55 50 07N 009 02 47E 55 49 59N 009 02 41E	593	417	LIL F R	
Filskov 2	3 Wind turbines	55 49 48N 009 04 57E 55 49 57N 009 04 48E 55 50 07N 009 04 38E	633	459	LIL F R	
Fornæs	Mast	56 26 49N 010 56 44E *	414	335	NIL	
Fredericia, Shell	Chimney	55 35 30N 009 44 55E *	453	358	NIL	

OBST ID or designation	OBST type	OBST position (WGS-84)	ELEV (FT)	HGT AGL (FT)	OBST LGT Type/ Colour	REMARKS
Frederiks	2 Wind turbines	56 21 18N 009 15 42E 56 21 26N 009 15 50E	627	388	LIL F R	
Frederikshavn	4 Wind turbines in a row	57 26 51N 010 33 20E - 57 26 31N 010 33 55E	420	420	LIM FLG R	
Frejlev	Masts	57 00 13N 009 49 29E *	854	680	LIH FLG W	
Faaborg	Mast	55 06 45N 010 13 02E	420	350	NIL	
Faare	3 Wind turbines	56 27 40N 008 14 53E - 56 27 44N 008 14 22E	484	438	NIL	
Gammelstrup	3 Wind turbines	56 29 49N 009 11 33E 56 30 01N 009 11 49E 56 30 13N 009 12 04E	519	459	LIL F R	
Gettrup	6 Wind turbines in a row	56 44 08N 008 22 23E 56 44 00N 008 22 26E 56 43 53N 008 22 28E 56 43 45N 008 22 31E 56 43 38N 008 22 34E 56 43 30N 008 22 36E	541	351	LIL F R	
Gilbjerg	4 Wind turbines	55 40 15N 009 03 20E 55 40 19N 009 03 05E 55 40 24N 009 02 50E 55 40 28N 009 02 34E	614	410	LIL F R	
Gimlinge	4 Wind turbines	55 18 35N 011 28 11E - 55 19 04N 011 28 06E	520	415	LIL F R	
Gjerlev, Allestrupgård	6 Wind turbines	56 34 27N 010 04 24E 56 34 31N 010 04 03E 56 34 36N 010 03 43E 56 34 40N 010 03 23E 56 34 44N 010 03 02E 56 34 48N 010 02 42E	668	410	LIL F R	
Gladsaxe	Mast	55 44 04N 012 29 33E *	837	676	LIH FLG W	
Grenå	Chimney	56 24 45N 010 54 53E *	402	394	NIL	
Grønhede Volstrup	2 Wind turbines	57 18 43N 010 28 37E 57 18 33N 010 28 40E	427	351	LIL F R	
Gørlev, Ågårdsvej	2 Wind turbines	55 33 34N 011 13 27E 55 33 45N 011 13 47E	509	466	LIL F R	
Gøttrup	5 Wind turbines	57 01 43N 009 16 01E 57 01 49N 009 15 43E 57 01 54N 009 15 26E 57 02 00N 009 15 09E 57 02 05N 009 14 52E	425	417	LIL F R	
Hadsten	Mast	56 18 14N 009 58 35E *	1280	1051	LIH FLG W	
Hagesholm 1	6 Wind turbines in a group	55 45 59N 011 34 05E - 55 45 58N 011 34 33E - 55 45 45N 011 34 32E - 55 45 46N 011 34 03E	342	338	LIL F R	

OBST ID or designation	OBST type	OBST position (WGS-84)	ELEV (FT)	HGT AGL (FT)	OBST LGT Type/ Colour	REMARKS
Hagesholm 2	10 Wind turbines in a group	55 45 38N 011 32 02E 55 45 38N 011 32 27E 55 45 38N 011 32 52E 55 45 38N 011 33 17E 55 45 38N 011 33 42E 55 45 56N 011 35 08E 55 45 56N 011 35 29E 55 45 56N 011 35 50E 55 45 45N 011 35 08E 55 45 44N 011 35 29E	416	416	NIL	
Hallendrup	6 Wind turbines	56 21 02N 010 06 50E 56 21 11N 010 06 46E 56 21 20N 010 06 42E 56 21 35N 010 06 00E 56 21 43N 010 05 56E 56 21 53N 010 05 52E	713	492	LIL F R	
Handest Hede	6 Wind turbines	56 33 56N 009 52 25E 56 34 07N 009 52 11E 56 34 17N 009 51 56E 56 34 10N 009 52 38E 56 34 20N 009 52 24E 56 34 31N 009 52 09E	634	492	LIL F R	
Hanstholm Havn	3 Wind turbines	57 07 31N 008 37 03E 57 07 26N 008 37 32E 57 07 18N 008 38 07E	502	492	LIL F R	
Harpelunde, Sandby	6 Wind turbines	54 54 40N 011 01 57E 54 54 20N 011 01 47E 54 54 30N 011 01 50E 54 54 09N 011 01 48E 54 53 49N 011 02 01E 54 53 59N 011 01 53E	496	489	LIL F R	
Haslund Kær	3 Wind turbines	56 24 22N 010 02 13E 56 24 21N 010 02 28E 56 24 20N 010 02 43E	692	410	LIL F R	
Hedensted	Mast	55 48 36N 009 37 25E *	1273	1037	LIH FLG W	
Hejnsvig	3 Wind turbines	55 41 47N 009 03 20E 55 41 53N 009 03 11E 55 41 59N 009 03 03E	595	387	LIL F R	
Hejring	5 Wind turbines	56 37 39N 009 37 51E 56 37 47N 009 37 46E 56 37 55N 009 37 41E 56 38 04N 009 37 36E 56 38 12N 009 37 31E	565	411	LIL F R	
Hemmet	7 Wind turbines	55 50 57N 008 25 56E 55 51 04N 008 25 41E 55 51 19N 008 25 09E 55 51 26N 008 24 54E 55 51 33N 008 24 38E 55 51 41N 008 24 23E 55 51 11N 008 25 25E	545	492	LIL F R	

<i>OBST ID or designation</i>	<i>OBST type</i>	<i>OBST position (WGS-84)</i>	<i>ELEV (FT)</i>	<i>HGT AGL (FT)</i>	<i>OBST LGT Type/ Colour</i>	<i>REMARKS</i>
Hemmet 2	13 Wind turbines	55 51 35N - 008 25 13E 55 51 27N - 008 25 28E 55 51 20N - 008 25 44E 55 51 13N - 008 25 59E 55 51 06N - 008 26 15E 55 50 58N - 008 26 30E 55 50 49N - 008 26 12E 55 51 18N - 008 24 36E 55 51 10N - 008 24 52E 55 51 03N - 008 25 08E 55 50 56N - 008 25 23E 55 50 48N - 008 25 39E 55 50 41N - 008 25 54E	555	493	LIL F R	
Herlev Hospital	Building	55 43 52N 012 26 39E *	484	383	LIM FLG R	
Herning	Mast	56 07 56N 008 56 35E *	647	460	LIL F R	
Herstedvester	Mast	55 40 46N 012 21 14E *	407	338	NIL	
Hillerslev	8 Wind turbines	57 01 18N 008 45 40E 57 01 19N 008 45 23E 57 01 30N 008 46 03E 57 01 20N 008 45 06E 57 01 22N 008 44 49E 57 01 32N 008 45 46E 57 01 33N 008 45 29E 57 01 34N 008 45 12E	498	493	LIL F R	
			498	493	LIM FLG W LIM FLG R	Day OBST LGT Night OBST LGT
Hindborg, Skive	13 Wind turbines	56 37 02N 008 59 28E 56 37 14N 008 59 22E 56 37 25N 008 59 15E 56 37 37N 008 59 09E 56 37 48N 008 59 02E 56 37 59N 008 58 56E 56 38 11N 008 58 49E 56 37 16N 008 58 58E 56 37 27N 008 58 51E 56 37 39N 008 58 45E 56 37 50N 008 58 38E 56 38 01N 008 58 32E 56 39 03N 008 58 43E	617	492	LIL F R	
Hirtshals	4 Wind turbines	57 35 28N - 009 59 29E 57 35 37N - 009 59 33E 57 35 44N - 009 59 21E 57 35 44N - 009 58 58E	499	493	LIL F R	
Hjørring, Gårestrupvej	3 Wind turbines	57 29 32N 009 55 08E 57 29 48N 009 54 43E 57 29 40N 009 54 55E	550	492	LIL F R	
Hobro, Tinghøj	Tower	56 42 28N 009 52 39E	841	487	LIM FLG R	

OBST ID or designation	OBST type	OBST position (WGS-84)	ELEV (FT)	HGT AGL (FT)	OBST LGT Type/ Colour	REMARKS
Hogager	21 Wind turbines	56 20 38N 008 50 28E 56 20 48N 008 50 23E 56 20 58N 008 50 19E 56 21 08N 008 50 14E 56 21 18N 008 50 10E 56 21 29N 008 50 05E 56 21 40N 008 50 00E 56 20 35N 008 50 58E 56 20 45N 008 50 54E 56 20 55N 008 50 49E 56 21 05N 008 50 45E 56 21 16N 008 50 40E 56 21 27N 008 50 35E 56 21 37N 008 50 31E 56 20 33N 008 51 28E 56 20 43N 008 51 24E 56 20 53N 008 51 19E 56 21 03N 008 51 15E 56 21 13N 008 51 10E 56 21 24N 008 51 05E 56 21 35N 008 51 01E	500	400	LIL F R	
Holbæk	Mast	55 41 54N 011 43 53E *	407	338	LIL F R	
Holmen	6 Wind turbines	55 51 18N 008 19 27E - 55 51 39N 008 19 10E - 55 51 51N 008 19 23E - 55 51 30N 008 19 40E	450	443	LIL F R	
Holmen 2	6 Wind turbines	55 50 59N 008 20 05E 55 51 09N 008 19 57E 55 51 20N 008 19 49E 55 50 56N 008 19 45E 55 51 07N 008 19 36E 55 50 45N 008 19 54E	499	492	LIL F R	
Holstebro, Mejrup	Mast	56 23 05N 008 40 19E *	922	722	LIH FLG W	
Holstebro, Måbjergværket	Chimney	56 23 39N 008 37 04E *	499	381	NIL	
Horns Rev	Wind farm 80 Wind turbines	55 30 12N 007 47 47E - 55 30 14N 007 52 34E - 55 28 09N 007 53 05E - 55 28 06N 007 48 18E	360	360	LIM FLG W LIL F R	On edge of the area Inside the edge
Horns Rev 2	Wind farm 91 Wind turbines	55 33 35N 007 35 54E - 55 33 23N 007 32 48E - 55 38 53N 007 35 36E - 55 37 47N 007 38 02E	375	375	LIM FLG W LIL F R	On edge of the area Inside the edge

OBST ID or designation	OBST type	OBST position (WGS-84)	ELEV (FT)	HGT AGL (FT)	OBST LGT Type/ Colour	REMARKS	
Horns Rev 3	Wind farm 49 Wind turbines	55 44 10N 007 33 02E -	614	614	LIM FLG W	Day perimeter OBST LGT	
		55 44 14N 007 34 32E -					
		55 44 17N 007 36 14E -					LIM FLG R
		55 44 20N 007 37 54E -					LIL F R
		55 44 24N 007 39 35E -					
		55 44 28N 007 41 15E -					
		55 43 53N 007 41 05E -					
		55 43 17N 007 40 59E -					
		55 42 41N 007 40 57E -					
		55 42 25N 007 42 31E -					
		55 41 49N 007 42 33E -					
		55 40 59N 007 42 52E -					
		55 41 03N 007 44 34E -					
		55 40 57N 007 46 23E -					
		55 39 53N 007 45 08E -					
		55 39 16N 007 43 50E -					
		55 38 37N 007 42 36E -					
		55 38 04N 007 41 24E -					
		55 38 35N 007 40 55E -					
		55 39 08N 007 40 30E -					
		55 39 38N 007 38 28E -					
		55 40 12N 007 38 10E -					
		55 40 43N 007 36 15E -					
		55 41 15N 007 34 25E -					
		55 41 50N 007 34 19E -					
		55 42 25N 007 34 07E -					
		55 43 00N 007 33 42E -					
55 43 33N 007 33 12E							
Horslunde	5 Wind turbines	54 55 49N 011 10 35E	505	488	LIL F R		
		54 56 31N 011 10 06E					
		54 56 25N 011 10 13E					
		54 56 09N 011 10 21E					
		54 55 59N 011 10 28E					
Hove	Mast	55 43 00N 012 14 15E *	1083	1051	LIH FLG W		
Hoven	6 Wind turbines	55 49 29N 008 43 58E	641	492	LIL F R		
		55 49 40N 008 43 59E					
		55 49 52N 008 44 01E					
		55 49 31N 008 43 38E					
		55 49 42N 008 43 37E					
55 49 54N 008 43 39E							
Hundslund II	2 Wind turbines	55 54 44N 010 01 15E	614	410	LIL F R		
		55 54 42N 010 01 01E					
Husumvej, Drantum	Wind tur- bine	55 54 14N 009 05 27E	749	591	LIH FLG W		
Hvide Sande	3 Wind turbines	56 00 28N 008 06 40E -	476	460	LIM FLG W		
56 00 05N 008 06 49E							
Høgsted	5 Wind turbines	57 22 28N 010 01 46E	576	492	LIL F R		
		57 22 39N 010 01 49E					
		57 22 49N 010 01 53E					
		57 23 00N 010 01 56E					
		57 23 10N 010 02 00E					
Højstrup	4 Wind turbines	57 22 15N 010 19 17E	554	410	LIL F R		
		57 22 26N 010 18 49E					
		57 22 20N 010 19 03E					
		57 22 09N 010 19 32E					
Hørret	Mast	56 05 48N 010 12 18E *	640	345	LIL F R		

OBST ID or designation	OBST type	OBST position (WGS-84)	ELEV (FT)	HGT AGL (FT)	OBST LGT Type/ Colour	REMARKS
Høvsøre	5 Wind turbines	56 27 12N 008 09 07E 56 26 56N 008 09 06E 56 26 41N 008 09 04E 56 26 25N 008 09 03E 56 26 10N 008 09 02E	909	902	NIL	Windmill test center, highest ELEV and HGT AGL published. OBST of temporary nature
	Group of masts	56 27 08N 008 08 46E 56 27 16N 008 08 36E 56 26 56N 008 08 33E 56 26 42N 008 08 32E 56 26 29N 008 08 32E 56 26 15N 008 08 31E	533	525	NIL	Windmill test center, highest ELEV and HGT AGL published. OBST of temporary nature
	2 Masts	56 27 07N 008 08 59E 56 26 16N 008 08 55E	554	545	LIH FLG W	
Ilshøj	7 Wind turbines	56 34 10N 010 09 09E 56 34 02N 010 09 18E 56 33 55N 010 09 28E 56 33 47N 010 09 37E 56 33 40N 010 09 47E 56 33 32N 010 09 56E 56 33 25N 010 10 05E	547	410	LIL F R	
Jyderup	Mast	55 41 05N 011 27 42E *	1086	1051	LIH FLG W	
Kalundborg Radio	Group of masts	55 40 26N 011 04 26E *	476	473	NIL	
Kalundborg, Statoil	Flare stack	55 39 13N 011 06 01E *	423	398	NIL	
Kalvslund	Mast	55 22 48N 008 51 50E *	401	345	LIM FLG W	
Kappel	7 Wind turbines	54 46 03N 011 00 02E 54 45 58N 011 00 45E 54 45 54N 011 00 13E 54 45 46N 011 00 27E 54 45 41N 011 00 44E 54 45 37N 011 01 00E 54 45 51N 011 01 07E	595	591	LIM FLG W LIM FLG R	Day OBST LGT Night OBST LGT
Karleby	Mast	54 52 21N 011 11 50E *	571	539	LIM FLG R	
Kig ud	Mast	57 24 55N 010 26 46E	616	239	LIM FLG W	
Kikkenborg	5 Wind turbines	56 22 38N 008 19 11E 56 22 26N 008 19 07E 56 22 14N 008 19 02E 56 22 02N 008 18 58E 56 21 50N 008 18 54E	529	492	LIL F R	

OBST ID or designation	OBST type	OBST position (WGS-84)	ELEV (FT)	HGT AGL (FT)	OBST LGT Type/ Colour	REMARKS
Klim	22 Wind turbines	57 03 11N 009 09 30E 57 03 23N 009 09 54E 57 03 30N 009 09 43E 57 03 36N 009 09 32E 57 03 43N 009 09 21E 57 03 50N 009 09 09E 57 03 56N 009 08 58E 57 04 03N 009 08 47E 57 04 10N 009 08 35E 57 04 16N 009 08 24E 57 04 24N 009 07 26E 57 04 17N 009 07 37E 57 04 11N 009 07 48E 57 04 04N 009 07 59E 57 03 57N 009 08 11E 57 03 51N 009 08 22E 57 03 44N 009 08 33E 57 03 37N 009 08 45E 57 03 31N 009 08 56E 57 03 24N 009 09 07E 57 03 17N 009 09 19E 57 04 23N 009 08 13E	498	492	LIL F R	
Knuthenborg	3 Wind turbines	54 48 29N 011 30 00E 54 48 39N 011 29 57E 54 48 49N 011 29 53E	515	489	LIL F R	
Kragerupgård	6 Wind turbines	55 29 44N 011 24 43E 55 29 49N 011 24 28E 55 29 55N 011 24 14E 55 30 00N 011 23 59E 55 30 06N 011 23 45E 55 30 12N 011 23 31E	534	459	LIL F R	
Krejbjerg	3 Wind turbines	56 40 52N 008 52 26E 56 40 45N 008 52 45E 56 40 38N 008 53 04E	505	460	LIL F R	
Kriegers Flak, TRB_ID 4	Wind turbine	55 03 13N 012 46 04E	617	617	LIM FLG W LIM FLG R	Day OBST LGT Night OBST LGT
Kriegers Flak, TRB_ID 6	Wind turbine	55 02 32N 012 45 55E	617	617	LIM FLG W LIM FLG R	Day OBST LGT Night OBST LGT
Kriegers Flak, TRB_ID 8	Wind turbine	55 01 58N 012 45 42E	617	617	LIM FLG W LIM FLG R	Day OBST LGT Night OBST LGT
Kriegers Flak, TRB_ID 9	Wind turbine	55 01 23N 012 45 43E	617	617	LIM FLG W LIM FLG R	Day OBST LGT Night OBST LGT
Kriegers Flak, TRB_ID 11	Wind turbine	55 00 48N 012 45 40E	617	617	LIM FLG W LIM FLG R	Day OBST LGT Night OBST LGT
Kriegers Flak, TRB_ID 13	Wind turbine	55 00 16N 012 45 22E	617	617	LIM FLG W LIM FLG R	Day OBST LGT Night OBST LGT
Kriegers Flak, TRB_ID 15	Wind turbine	54 59 41N 012 45 44E	617	617	LIM FLG W LIM FLG R	Day OBST LGT Night OBST LGT
Kriegers Flak, TRB_ID 17	Wind turbine	54 59 03N 012 48 38E	617	617	LIL F R	
Kriegers Flak, TRB_ID 18	Wind turbine	54 59 05N 012 46 06E	617	617	LIM FLG W LIM FLG R	Day OBST LGT Night OBST LGT

OBST ID or designation	OBST type	OBST position (WGS-84)	ELEV (FT)	HGT AGL (FT)	OBST LGT Type/ Colour	REMARKS
Kriegers Flak, TRB_ID 21	Wind turbine	54 58 29N 012 46 33E	617	617	LIM FLG W LIM FLG R	Day OBST LGT Night OBST LGT
Kriegers Flak, TRB_ID 22	Wind turbine	54 58 23N 012 48 14E	617	617	LIM FLG W LIM FLG R	Day OBST LGT Night OBST LGT
Krogstrup	4 Wind turbines	56 50 46N 009 23 02E 56 50 37N 009 23 14E 56 50 29N 009 23 27E 56 50 21N 009 23 39E	607	492	LIM F R	
Krusbjerg	5 Wind turbines	56 13 04N 008 58 13E 56 13 13N 008 57 58E 56 13 20N 008 57 43E 56 13 27N 008 57 27E 56 13 35N 008 57 12E	490	351	LIL F R	
Kyndby	Chimney	55 48 48N 011 52 43E *	434	427	NIL	
Kyse	2 Wind turbines	55 16 17N 011 36 55E 55 16 07N 011 36 59E	478	415	LIL F R	
Købelev	9 Wind turbines	54 55 56N 011 04 45E 54 56 03N 011 05 01E 54 56 11N 011 05 16E 54 56 18N 011 05 32E 54 55 59N 011 04 07E 54 56 06N 011 04 23E 54 56 13N 011 04 38E 54 56 20N 011 04 53E 54 56 27N 011 05 09E	505	492	LIL F R	
København, Amager Resource Center	Chimney	55 41 03N 012 37 08E*	510	492	LIL F R	
København, Amagerværket	3 Chimneys	55 41 17N 012 37 35E * 55 41 13N 012 37 31E 55 41 13N 012 37 40E	501	493	LIL F R	
København, Avedøreværket	2 Chimneys	55 36 08N 012 28 47E	502	492	LIH FLG W	
København, Carlsberg	Chimney and building	55 40 00N 012 32 07E *	376	342	NIL	
København, Christiansborg Slotstårn	Tower	55 40 35N 012 34 50E	348	348	NIL	
København, Domus Vista	Building	55 40 16N 012 30 20E *	384	351	NIL	
København, Frederiksberg Varmecentral	Chimney	55 41 02N 012 31 11E *	461	414	NIL	
København, H.C. Ørstedsværket	Chimney	55 39 22N 012 33 24E *	387	380	LIL F R	
København, Lygten	Chimney	55 42 20N 012 32 25E *	420	394	NIL	

OBST ID or designation	OBST type	OBST position (WGS-84)	ELEV (FT)	HGT AGL (FT)	OBST LGT Type/ Colour	REMARKS
København, Margretheholm	Mast	55 41 10N 012 36 50E *	361	355	NIL	
København, Middelgrunden	20 Wind turbines in a row	55 42 25N 012 40 06E 55 42 19N 012 40 08E 55 42 13N 012 40 09E 55 42 08N 012 40 11E 55 42 02N 012 40 12E 55 41 56N 012 40 13E 55 41 50N 012 40 14E 55 41 44N 012 40 14E 55 41 38N 012 40 15E 55 41 32N 012 40 15E 55 41 26N 012 40 15E 55 41 20N 012 40 15E 55 41 14N 012 40 14E 55 41 08N 012 40 14E 55 41 03N 012 40 13E 55 40 57N 012 40 12E 55 40 51N 012 40 11E 55 40 45N 012 40 09E 55 40 39N 012 40 08E 55 40 33N 012 40 06E	365	365	LIL F R	
København, Nordhavn	2 Cranes	55 43 28N 012 38 01E 55 43 23N 012 38 15E	358	351	LIM FLG W LIM FLG R	Day OBST LGT Night OBST LGT
København, Postbyen	Building	55 40 09N 012 34 05E	377	374	LIL F R	
Københavns Rådhus	Tower	55 40 29N 012 34 09E *	364	344	Flood LGT	
København, Svanemølleværket	Chimney	55 42 20N 012 35 26E *	335	331	Flood LGT	
Køge	Mast	55 28 28N 012 11 24E *	354	350	NIL	
Lem Kær	11 Wind turbines	56 02 27N 008 21 43E 56 02 35N 008 21 37E 56 02 45N 008 21 30E 56 02 54N 008 21 24E 56 03 04N 008 21 18E 56 02 26N 008 21 13E 56 02 45N 008 20 59E 56 02 34N 008 21 01E 56 02 55N 008 20 53E 56 03 05N 008 20 45E 56 03 15N 008 20 39E	495	491	LIL F R	
Lemvig	Mast	56 32 18N 008 18 10E	532	335	NIL	
Lerchenborg	6 Wind turbines	55 39 12N 011 03 52E 55 39 18N 011 03 35E 55 39 23N 011 03 19E 55 39 29N 011 03 02E 55 39 35N 011 02 46E 55 39 41N 011 02 29E	479	425	LIL F R	
Lillebælt 1	Bridge towers	55 31 08N 009 44 55E *	401	401	LIM FLG R	

OBST ID or designation	OBST type	OBST position (WGS-84)	ELEV (FT)	HGT AGL (FT)	OBST LGT Type/ Colour	REMARKS
Limfjorden 1	Two masts carrying transmission lines across the fiord	57 04 17N 010 02 28E *	339	332	LIL F R	
		57 04 05N 010 01 51E *	339	332	LIL F R	
Limfjorden 2	Two masts carrying transmission lines across the fiord	57 04 09N 010 02 40E *	479	465	LIM FLG R	
		57 03 56N 010 01 59E *	476	465	LIM FLG R	
Lindeballe	Mast	55 45 23N 009 15 23E	706	257	LIM FLG W	
Lisbjerg	Chimney	56 13 38N 010 09 25E *	552	328	NIL	
Lisbjerg 1	Chimney	56 13 42N 010 09 27E	561	342	LIL F R	
Lyngdrup	7 Wind turbines	57 08 20N 010 07 03E - 57 08 07N 010 07 50E*	460	417	LIM FLG W	
Lyngdrup 2	8 Wind turbines in a row	57 07 20N 010 09 02E	499	459	LIM FLG R	On the two outer wind turbines On the six inner wind turbines
		57 07 25N 010 08 43E			LIL F R	
		57 07 29N 010 08 24E				
		57 07 33N 010 08 05E				
		57 07 38N 010 07 46E				
		57 07 42N 010 07 28E				
57 07 46N 010 07 09E						
57 07 50N 010 06 51E						
Læsø	Mast	57 16 08N 011 03 11E *	535	525	LIM FLG W	
Løgtved	3 Wind turbines	55 40 45N 011 16 30E	435	427	LIL F R	
		55 40 35N 011 16 28E				
		55 40 25N 011 16 26E				
Låsby	3 Wind turbines	56 08 46N 009 45 13E	787	492	LIL F R	
		56 08 47N 009 44 50E				
		56 08 47N 009 44 26E				
Maribo	Mast	54 46 44N 011 30 41E*	393	350	NIL	
Mintebjerg	2 Wind turbines	54 54 26N 009 57 06E	525	427	LIL F R	
		54 54 34N 009 56 59E				
Morsø	6 Wind turbines	56 45 56N 008 40 11E	614	459	LIL F R	
		56 45 46N 008 40 00E				
		56 45 37N 008 39 46E				
		56 45 30N 008 39 27E				
		56 45 26N 008 39 05E				
		56 45 24N 008 38 43E				
Munkebo	4 Wind turbines	55 27 25N 010 31 02E	419	415	LIL F R	
		55 27 33N 010 30 48E				
		55 27 42N 010 30 33E				
		55 27 50N 010 30 19E				
Munkebo 2	3 Wind turbines	55 28 42N 010 33 26E	501	493	LIL F R	
		55 28 31N 010 33 12E				
		55 28 18N 010 33 09E				

OBST ID or designation	OBST type	OBST position (WGS-84)	ELEV (FT)	HGT AGL (FT)	OBST LGT Type/ Colour	REMARKS
Møborg	3 Wind turbines	56 23 31N 008 17 54E 56 23 38N 008 17 53E 56 23 45N 008 17 29E	487	460	LIL F R	
Måde 1	2 Wind turbines	55 27 21N 008 29 41E 55 27 15N 008 30 09E	672	656	LIM FLG W LIM FLG R	Day OBST LGT Night OBST LGT
Måde 2	2 Wind turbines	55 27 10N 008 30 37E 55 27 06N 008 31 06E	689	656	LIM FLG W LIM FLG R	Day OBST LGT Night OBST LGT
Nakskov	3 Wind turbines in a row	54 49 09N 011 06 20E - 54 48 53N 011 06 36E	396	394	LIL F R	
Nees	6 Wind turbines	56 22 16N 008 16 04E - 56 22 44N 008 14 32E	518	492	LIL F R	
Nees Vest	3 Wind turbines	56 23 49N 008 11 10E 56 23 57N 008 11 09E 56 24 04N 008 11 07E	358	351	LIL F R	
Nejst	4 Wind turbines	57 13 17N 009 57 38E 57 13 32N 009 56 49E 57 13 22N 009 57 22E 57 13 27N 009 57 05E	485	459	LIL F R	
Nejst 2	3 Wind turbines	57 13 35N 009 57 41E 57 13 40N 009 57 24E 57 13 45N 009 57 06E	484	459	LIL F R	
Nibe	Mast	56 58 45N 009 45 51E *	1222	1051	LIH FLG W	
Nissum Bredning	4 Wind turbines	56 39 53N 008 14 29E 56 40 21N 008 14 02E 56 40 09N 008 15 21E 56 40 37N 008 15 06E	572	572	LIM FLG W	
No	3 Wind turbines	56 07 42N 008 22 27E 56 07 35N 008 22 17E 56 07 33N 008 22 33E	471	415	LIL F R	
Nollund	3 Wind turbines	55 47 08N 008 50 28E 55 47 02N 008 50 44E 55 46 55N 008 50 59E	567	459	LIL F R	
Nordsee 8	Mast	55 11 42N 007 09 30E	397	397	LIL F R	
Nordsee 11	Windfarm 57 Wind turbines	55 00 13N 007 44 43E - 55 00 33N 007 44 22E - 55 00 56N 007 44 17E - 55 02 10N 007 44 17E - 55 02 33N 007 44 28E - 55 03 28N 007 46 04E - 55 03 37N 007 47 20E - 55 03 38N 007 48 00E - 55 00 57N 007 48 00E - 55 00 32N 007 47 59E - 55 00 10N 007 47 40E - 55 00 03N 007 46 21E - 55 00 13N 007 44 43E	491	491	-	Type and colour not AVLB

OBST ID or designation	OBST type	OBST position (WGS-84)	ELEV (FT)	HGT AGL (FT)	OBST LGT Type/ Colour	REMARKS
Nordsee 12	Windfarm 80 Wind turbines	55 13 14N 007 10 07E 55 11 26N 007 11 52E 55 09 55N 007 12 21E 55 09 21N 007 12 28E 55 08 48N 007 12 36E 55 06 12N 007 10 13E 55 08 14N 007 12 40E 55 04 57N 007 12 23E 55 04 18N 007 12 27E 55 07 40N 007 12 48E 55 07 09N 007 12 57E 55 06 36N 007 13 02E 55 13 30N 007 11 04E 55 06 06N 007 13 02E 55 05 29N 007 13 33E 55 04 55N 007 13 33E 55 06 40N 007 10 13E 55 04 27N 007 13 35E 55 09 11N 007 11 07E 55 08 45N 007 11 13E 55 08 17N 007 11 19E 55 07 51N 007 11 25E 55 07 27N 007 11 11E 55 06 58N 007 11 37E 55 06 34N 007 11 34E 55 06 08N 007 11 39E 55 05 31N 007 12 21E 55 07 09N 007 10 12E 55 05 34N 007 11 19E 55 04 44N 007 11 18E 55 07 40N 007 10 10E 55 08 11N 007 10 09E 55 08 42N 007 10 08E 55 09 13N 007 10 06E 55 09 35N 007 10 06E 55 09 39N 007 11 00E 55 10 10N 007 10 57E 55 10 36N 007 10 49E 55 11 03N 007 10 42E 55 11 55N 007 10 28E 55 12 22N 007 10 21E 55 04 03N 007 10 28E 55 12 48N 007 10 14E 55 13 45N 007 10 02E 55 14 04N 007 10 14E 55 13 55N 007 11 09E 55 13 45N 007 11 56E 55 13 22N 007 12 31E 55 12 51N 007 12 39E 55 12 20N 007 12 47E 55 11 49N 007 12 54E 55 04 32N 007 10 30E 55 11 18N 007 13 03E 55 10 48N 007 13 10E 55 10 17N 007 13 18E 55 09 47N 007 13 26E 55 09 16N 007 13 34E 55 08 46N 007 13 41E 55 08 17N 007 13 48E 55 07 50N 007 13 54E 55 11 29N 007 10 35E	484	484	-	Type and colour not AVLB

*(Continues on next
page)/
(fortsættes på næste
side)*

OBST ID or designation	OBST type	OBST position (WGS-84)	ELEV (FT)	HGT AGL (FT)	OBST LGT Type/Colour	REMARKS
Nordsee 12	Windfarm 80 Wind turbines	<i>(continued)/(fortsat)</i> 55 06 53N 007 14 09E 55 04 59N 007 10 56E 55 06 27N 007 14 16E 55 06 03N 007 14 23E 55 05 27N 007 14 31E 55 04 54N 007 14 39E 55 04 27N 007 14 47E 55 04 02N 007 14 27E 55 03 59N 007 13 40E 55 03 56N 007 12 50E 55 03 54N 007 12 00E 55 03 51N 007 11 10E 55 05 37N 007 10 14E 55 04 25N 007 11 31E 55 13 02N 007 11 22E 55 12 31N 007 11 37E 55 11 58N 007 11 42E 55 10 56N 007 12 02E 55 10 25N 007 12 10E	484	484	-	Type and colour not AVLB

OBST ID or designation	OBST type	OBST position (WGS-84)	ELEV (FT)	HGT AGL (FT)	OBST LGT Type/Colour	REMARKS
Nordsee 14	Windfarm 72 Wind turbines	55 12 02N 006 49 48E	525	525	-	Type and colour not AVLB
		55 06 51N 006 52 43E				
		55 06 59N 006 53 39E				
		55 07 06N 006 54 34E				
		55 07 17N 006 51 35E				
		55 07 24N 006 52 31E				
		55 07 31N 006 53 26E				
		55 07 37N 006 54 24E				
		55 07 48N 006 51 23E				
		55 07 55N 006 52 19E				
		55 08 02N 006 53 14E				
		55 08 09N 006 54 12E				
		55 08 20N 006 51 11E				
		55 08 27N 006 52 08E				
		55 08 34N 006 53 02E				
		55 08 41N 006 53 59E				
		55 08 52N 006 51 00E				
		55 08 58N 006 51 56E				
		55 09 05N 006 52 51E				
		55 09 12N 006 53 47E				
		55 09 24N 006 50 48E				
		55 09 30N 006 51 43E				
		55 09 38N 006 52 41E				
		55 09 44N 006 53 35E				
		55 09 56N 006 50 34E				
		55 10 02N 006 51 33E				
		55 10 09N 006 52 27E				
		55 10 15N 006 53 23E				
		55 10 27N 006 50 25E				
		55 10 34N 006 51 21E				
		55 10 41N 006 52 15E				
		55 10 48N 006 53 12E				
		55 10 59N 006 50 13E				
		55 11 05N 006 51 08E				
		55 11 12N 006 52 04E				
		55 11 31N 006 50 01E				
		55 11 37N 006 50 54E				
		55 11 45N 006 51 52E				
		55 12 09N 006 50 44E				
		55 12 16N 006 51 40E				
		55 12 34N 006 49 36E				
		55 12 48N 006 51 29E				
		55 13 06N 006 49 26E				
		55 13 12N 006 50 21E				
		55 13 38N 006 49 13E				
		55 13 44N 006 50 09E				
		55 13 51N 006 51 05E				
		55 14 09N 006 49 01E				
		55 14 16N 006 49 57E				
		55 14 22N 006 50 54E				
		55 14 40N 006 48 49E				
		55 14 48N 006 49 44E				
		55 14 54N 006 50 42E				
		55 15 12N 006 48 36E				
		55 15 19N 006 49 32E				
		55 15 26N 006 50 28E				
		55 15 32N 006 51 25E				
		55 15 44N 006 48 26E				
		55 15 50N 006 49 22E				
		55 15 57N 006 50 17E				
		55 16 04N 006 51 13E				
		55 16 15N 006 48 14E				
		55 16 23N 006 49 09E				
		55 16 29N 006 50 07E				
		55 16 36N 006 51 01E				
		55 16 47N 006 48 01E				
55 16 54N 006 48 59E						
55 17 01N 006 49 53E						
55 17 07N 006 50 50E						
55 17 26N 006 48 47E						
55 17 33N 006 49 42E						
55 17 39N 006 50 38E						
Nyborg, NMT	Mast	55 18 14N 010 48 31E *	358	334	LIL FLG R	

OBST ID or designation	OBST type	OBST position (WGS-84)	ELEV (FT)	HGT AGL (FT)	OBST LGT Type/ Colour	REMARKS
Ny Bjergby	2 Wind turbines	55 41 38N 011 30 08E -	460	415	LIL F R	
Nysted Havmøllepark	Wind farm 72 Wind turbines	54 34 10N 011 40 02E - 54 33 36N 011 45 35E - 54 31 32N 011 45 35E - 54 32 06N 011 40 02E	361	361	LIM FLG W LIL F R	On corners of the wind farm perimeter On all other turbines
Ny Storstrømsbro	Bridge Pylon	54 58 27N 011 52 04E	334	334	NIL	Under construction
Næstved	Mast	55 15 29N 011 48 45E *	929	722	LIH FLG W	
Nørhede-Hjortmose	Wind farm, 22 Wind turbines	56 05 15N 008 23 27E - 56 06 05N 008 20 48E - 56 06 23N 008 20 48E - 56 05 25N 008 23 50E	619	492	LIL F R	
Nørrekær Enge	12 Wind turbines in a row	57 00 07N 009 20 27E - 57 00 56N 009 26 01E	421	421	LIM FLG R LIL F R	On corners of the wind farm perimeter and on sides where distance is more than 5 KM On all other turbines
Nørre Nebel, Sdr. Bork	5 Wind turbines	55 48 34N 008 15 18E - 55 48 28N 008 15 42E - 55 48 22N 008 16 06E - 55 48 17N 008 16 29E - 55 48 11N 008 16 51E	594	591	LIM FLG W LIM FLG R	Day OBST LGT Night OBST LGT
Odense, Fynsværket 1	Chimneys	55 25 42N 010 24 23E *	472	463	NIL	
Odense, Fynsværket 2	Chimney	55 25 47N 010 24 40E *	779	771	LIH FLG W	
Odense, Lindø	Crane	55 27 55N 010 31 37E	369	361	LIL F R	
Oesterild	3 Masts	57 05 13N 008 52 50E 57 03 55N 008 52 51E 57 02 39N 008 52 51E	870	821	LIH FLG W	
	9 Masts	57 05 03N 008 52 33E 57 04 43N 008 52 18E 57 04 24N 008 52 18E 57 04 05N 008 52 18E 57 03 46N 008 52 19E 57 03 26N 008 52 19E 57 03 07N 008 52 19E 57 02 51N 008 52 25E 57 02 31N 008 52 31E	696	624	LIH FLG W	
	9 Wind turbines	57 05 02N 008 53 02E 57 04 43N 008 53 02E 57 04 23N 008 53 02E 57 04 04N 008 53 03E 57 03 44N 008 53 03E 57 03 25N 008 53 03E 57 03 06N 008 53 03E 57 02 47N 008 53 00E 57 02 31N 008 53 00E	1126	1083	LIH FLG W	

<i>OBST ID or designation</i>	<i>OBST type</i>	<i>OBST position (WGS-84)</i>	<i>ELEV (FT)</i>	<i>HGT AGL (FT)</i>	<i>OBST LGT Type/ Colour</i>	<i>REMARKS</i>
Overgaard	16 Wind turbines	56 40 44N 010 15 31E	503	493	LIL F R	
		56 40 45N 010 16 02E				
		56 40 47N 010 16 32E				
		56 40 48N 010 17 03E				
		56 40 29N 010 15 45E				
		56 40 30N 010 16 16E				
		56 40 32N 010 16 46E				
		56 40 33N 010 17 17E				
		56 40 38N 010 19 19E				
		56 40 14N 010 15 59E				
		56 40 15N 010 16 29E				
		56 40 16N 010 17 00E				
		56 40 18N 010 17 31E				
56 40 23N 010 19 33E						
56 40 08N 010 19 46E						
56 39 53N 010 20 00E						
	10 Wind turbines	56 40 01N 010 17 14E	499	493	LIL F R	
		56 40 03N 010 17 45E				
		56 40 04N 010 18 16E				
		56 40 05N 010 18 47E				
		56 40 07N 010 19 17E				
		56 39 48N 010 17 59E				
		56 39 49N 010 18 30E				
		56 39 50N 010 19 00E				
		56 39 52N 010 19 31E				
		56 39 16N 010 17 56E				
	10 Wind turbines	56 40 49N 010 17 34E	495	492	LIL F R	
		56 40 51N 010 18 05E				
		56 40 52N 010 18 36E				
		56 40 53N 010 19 06E				
		56 40 34N 010 17 48E				
		56 40 35N 010 18 19E				
		56 40 37N 010 18 49E				
		56 40 19N 010 18 02E				
		56 40 20N 010 18 32E				
		56 40 22N 010 19 03E				
	10 Wind turbines	56 39 32N 010 18 13E	421	415	LIL F R	
		56 39 34N 010 18 44E				
		56 39 35N 010 19 14E				
		56 39 36N 010 19 45E				
		56 39 37N 010 20 13E				
		56 39 17N 010 18 26E				
		56 39 19N 010 18 57E				
		56 39 20N 010 19 28E				
		56 39 21N 010 19 59E				
		56 39 22N 010 20 26E				
Ovnbøl	4 Wind turbines	55 41 33N 008 31 02E 55 41 14N 008 31 44E 55 41 20N 008 31 30E 55 41 27N 008 31 16E	545	461	LIL F R	
Paludans Flak	10 Wind turbines in a row	55 44 03N 010 35 00E - 55 42 30N 010 35 00E	336	336	LIM FLG R	
Prøvestenen	3 Wind turbines	55 40 20N 012 38 19E 55 40 26N 012 38 34E 55 40 32N 012 38 49E	364	351	LIL F R	

OBST ID or designation	OBST type	OBST position (WGS-84)	ELEV (FT)	HGT AGL (FT)	OBST LGT Type/ Colour	REMARKS
Pulsen	6 Wind turbines	57 13 15N 010 21 08E 57 13 29N 010 21 02E 57 13 43N 010 20 56E 57 13 20N 010 21 29E 57 13 34N 010 21 23E 57 13 48N 010 21 17E	443	410	LIL F R	
Quistrup	3 Wind turbines	56 27 50N 008 37 26E 56 27 41N 008 37 29E 56 27 33N 008 37 33E	537	438	LIL F R	
Ragebøl	Mast	54 55 24N 009 44 09E *	474	338	LIL F R	
Randers	Chimney	56 27 31N 010 02 50E *	443	436	NIL	
Rangstrup	Mast	55 07 23N 009 11 10E *	995	726	LIH FLG W	
Rens	5 Wind turbines	54 52 28N 009 04 04E 54 52 31N 009 03 44E 54 52 34N 009 03 23E 54 52 37N 009 03 02E 54 52 40N 009 02 41E	436	410	LIL F R	
Rindum Enge	5 Wind turbines	56 07 27N 008 14 26E 56 07 17N 008 14 25E 56 07 07N 008 14 25E 56 06 56N 008 14 24E 56 06 46N 008 14 24E	410	410	LIL F R	
Ringkøbing	Mast	56 05 34N 008 16 55E *	386	350	NIL	
Ringsted	Mast	55 28 21N 011 48 00E	462	325	LIL F R	
Risø	Mast	55 41 38N 012 05 21E *	420	404	LIL F R	
Roskilde Forbrænding	Chimney	55 38 30N 012 07 16E *	554	394	LIL F R	
Roslev	4 Wind turbines	56 45 36N 008 59 26E 56 45 30N 008 59 45E 56 45 16N 009 00 04E 56 45 16N 009 00 23E	480	460	LIL F R	
Roslev 2	4 Wind turbines	56 45 46N 009 02 15E 56 45 54N 009 02 02E 56 46 02N 009 01 49E 56 45 37N 009 02 28E	478	426	LIL F R	
Rudmose	4 Wind turbines	56 04 47N 008 29 36E - 56 04 40N 008 28 35E	640	411	LIL F R	
Rø	Mast	55 09 36N 014 53 13E *	1415	1036	LIH FLG W	
Rødby Fjord	11 Wind turbines	54 43 34N 011 16 35E 54 43 30N 011 16 52E 54 43 25N 011 17 08E 54 43 21N 011 17 26E 54 43 17N 011 17 44E 54 43 12N 011 18 01E 54 43 08N 011 18 19E 54 43 04N 011 18 36E 54 43 00N 011 18 54E 54 42 57N 011 19 13E 54 42 55N 011 19 32E	492	492	LIL F R	

OBST ID or designation	OBST type	OBST position (WGS-84)	ELEV (FT)	HGT AGL (FT)	OBST LGT Type/ Colour	REMARKS
		<i>(continued)/ (fortsat)</i>				
		54 32 39 N 011 37 04 E				
		54 34 27 N 011 27 53 E				
		54 34 13 N 011 28 22 E				
		54 34 01 N 011 28 52 E				
		54 33 49 N 011 29 23 E				
		54 33 38 N 011 29 53 E				
		54 33 27 N 011 30 25 E				
		54 33 16 N 011 30 56 E				
		54 33 07 N 011 31 27 E				
		54 32 58 N 011 32 00 E				
		54 32 49 N 011 32 34 E				
		54 32 42 N 011 33 05 E				
		54 32 35 N 011 33 39 E				
		54 32 28 N 011 34 14 E				
		54 32 23 N 011 34 47 E				
		54 32 18 N 011 35 21 E				
		54 32 13 N 011 35 56 E				
		54 32 10 N 011 36 34 E				LIM FLG W
		54 32 07 N 011 37 06 E				LIL F R
		54 34 16 N 011 27 29 E				
		54 34 01 N 011 27 57 E				
		54 33 47 N 011 28 27 E				
		54 33 33 N 011 28 59 E				LIM FLG W
		54 33 21 N 011 29 28 E				LIL F R
		54 33 09 N 011 30 01 E				
		54 32 57 N 011 30 34 E				
		54 32 46 N 011 31 06 E				
		54 32 36 N 011 31 40 E				
		54 32 25 N 011 32 15 E				LIM FLG W
		54 32 17 N 011 32 49 E				LIL F R
		54 32 09 N 011 33 25 E				
		54 32 01 N 011 34 02 E				
		54 31 54 N 011 34 37 E				
		54 31 48 N 011 35 14 E				
		54 31 43 N 011 35 52 E				LIM FLG W
		54 31 38 N 011 36 30 E				
		54 31 35 N 011 37 01 E				
Rønland	7 Wind turbines in a row	56 40 04N 008 13 03E 56 39 55N 008 13 07E 56 39 46N 008 13 12E 56 39 37N 008 13 17E 56 39 29N 008 13 22E 56 39 20N 008 13 26E 56 39 11N 008 13 31E	394	394		LIM FLG R
Rønne Forbrænding	Chimney	55 07 03N 014 43 56E *	415	247		LIL F R
Røsnæs	Mast	55 44 11N 010 55 09E *	506	302		LIL F R
Saltum	2 Wind turbines	57 14 52N 009 42 11E -	433	417		LIL F R

OBST ID or designation	OBST type	OBST position (WGS-84)	ELEV (FT)	HGT AGL (FT)	OBST LGT Type/ Colour	REMARKS
Saltum 2	6 Wind turbines	57 15 32N 009 39 49E 57 15 24N 009 40 02E 57 15 16N 009 40 16E 57 15 08N 009 40 30E 57 15 00N 009 40 43E 57 14 52N 009 40 57E	506	492	LIL F R	
Saltø Gods	3 Wind turbines	55 13 08N 011 38 19E 55 13 17N 011 37 53E 55 13 25N 011 37 28E	527	492	LIL F R	
Samsø, Tranebjerg	Mast	55 51 22N 010 32 44E *	365	350	LIL F R	
Skamlebæk	Tower	55 49 45N 011 25 21E *	512	273	NIL	
Skanderborg	Mast	56 02 21N 010 00 43E *	785	345	NIL	
Skive	Mast	56 34 08N 009 02 45E *	345	342	LIL F R	
Skjern	3 Wind turbines	55 57 41N 008 33 30E -	440	410	LIL F R	
Skærbæk-værket	Chimneys	55 30 41N 009 36 55E * 55 30 41N 009 36 43E *	403 403	394 394	LIL F R LIL F R	
Snoghøj	Mast	55 31 34N 009 42 51E	417	345	NIL	
Sprogø	7 Wind turbines	55 20 28N 010 56 22E - 55 20 47N 010 58 52E	378	378	LIM FLG W LIL F R	On turbines placed in row end On turbines in between
Stakroge 2	5 Wind turbines	55 54 26N 008 51 23E 55 54 19N 008 51 40E 55 54 13N 008 51 57E 55 54 06N 008 52 14E 55 53 59N 008 52 31E	597	493	LIL F R	
Stenlille	Flare stack	55 32 58N 011 37 25E	218	82	NIL	
Stignæs	Chimney	55 12 29N 011 15 07E *	434	427	NIL	
Storebælt	Two bridge towers	55 20 25N 011 01 24E * 55 20 37N 011 02 54E *	883 883	883 883	LIH FLG W LIH FLG W	
St. Røttinge	3 Wind turbines	55 08 36N 011 57 56E 55 08 45N 011 57 43E 55 08 53N 011 57 31E	601	492	LIL F R	
Studstrup-værket	Chimney	56 15 05N 010 20 45E *	630	623	LIH FLG W	

OBST ID or designation	OBST type	OBST position (WGS-84)	ELEV (FT)	HGT AGL (FT)	OBST LGT Type/ Colour	REMARKS
Svindbæk	10 Wind turbines	55 54 30N 009 12 29E 55 54 36N 009 12 15E 55 54 42N 009 12 00E 55 54 49N 009 11 45E 55 54 55N 009 11 30E 55 55 02N 009 11 15E 55 55 08N 009 11 00E 55 55 15N 009 10 44E 55 55 22N 009 10 28E 55 55 29N 009 10 13E	629	427	LIL F R	
Svoldrup kær	6 Wind turbines	56 46 24N 009 22 29E - 56 46 23N 009 24 58E	479	415	LIL F R	
Søllested	3 Wind turbines	54 50 24N 011 18 09E 54 50 06N 011 18 00E 54 50 18N 011 18 00E	492	459	LIL F R	
Søllested II	8 Wind turbines	54 45 02N 011 15 06E 54 44 58N 011 15 23E 54 44 54N 011 15 40E 54 44 50N 011 15 57E 54 44 46N 011 16 15E 54 44 42N 011 16 31E 54 44 38N 011 16 48E 54 44 34N 011 17 05E	496	492	LIL F R	
Søllested 3	3 Wind turbines	54 47 03N 011 15 05E 54 47 06N 011 14 47E 54 47 09N 011 14 29E	496	492	LIL F R	
Sønder Højrup	Mast	55 17 00N 010 28 31E *	1014	726	LIH FLG W	
Sønder Rind	3 Wind turbines	56 22 05N 009 27 13E 56 22 08N 009 26 52E 56 22 11N 009 26 32E	581	492	LIL F R	
Søsterhøj	Tower with mast	56 05 55N 010 13 01E *	1050	709	LIH FLG W	
Taasinge	2 Wind turbines	54 57 59N 010 35 01E 54 58 09N 010 34 36E	454	417	LIL F R	
Thisted	Mast	56 58 32N 008 41 03E *	600	498	LIM FLG R	
Thor Havvindmøllepark	Windfarm, 72 wind turbines	56 26 36N 007 40 53E 56 27 11N 007 41 48E 56 27 10N 007 43 12E 56 26 00N 007 39 58E 56 25 45N 007 42 08E 56 26 14N 007 43 28E 56 25 56N 007 44 53E 56 25 15N 007 38 50E 56 25 19N 007 40 55E 56 24 37N 007 37 49E 56 24 38N 007 39 43E 56 24 40N 007 42 07E 56 24 54N 007 43 58E 56 23 50N 007 38 25E 56 23 43N 007 40 45E 56 23 47N 007 44 00E 56 24 17N 007 45 38E 56 23 00N 007 38 20E 56 23 07N 007 39 50E	873	873	NIL	Turbines under construction. No OBST light during construction phase.

<i>OBST ID or designation</i>	<i>OBST type</i>	<i>OBST position (WGS-84)</i>	<i>ELEV (FT)</i>	<i>HGT AGL (FT)</i>	<i>OBST LGT Type/ Colour</i>	<i>REMARKS</i>
		56 23 16N 007 42 10E				
		56 22 52N 007 43 49E				
		56 23 26N 007 45 25E				
		56 22 07N 007 38 42E				
		56 22 15N 007 40 06E				
		56 22 31N 007 42 12E				
		56 21 59N 007 43 56E				
		56 22 37N 007 45 27E				
		56 21 18N 007 37 34E				
		56 21 21N 007 39 54E				
		56 21 10N 007 42 14E				
		56 21 33N 007 45 29E				
		56 20 10N 007 34 07E				
		56 20 17N 007 35 47E				
		56 20 18N 007 37 17E				
		56 20 33N 007 38 59E				
		56 20 25N 007 41 06E				
		56 20 32N 007 43 11E				
		56 20 47N 007 45 30E				
		56 19 12N 007 35 02E				
		56 19 30N 007 36 56E				
		56 19 35N 007 39 29E				
		56 19 39N 007 41 21E				
		56 19 48N 007 43 55E				
		56 20 01N 007 45 32E				
		56 18 10N 007 35 07E				
		56 18 32N 007 36 30E				
		56 18 42N 007 38 08E				
		56 18 50N 007 39 59E				
		56 18 52N 007 42 05E				
		56 18 56N 007 44 24E				
		56 19 03N 007 45 48E				
		56 17 39N 007 36 32E				
		56 17 48N 007 38 51E				
		56 17 51N 007 40 29E				
		56 17 51N 007 42 20E				
		56 17 30N 007 44 13E				
		56 18 00N 007 45 50E				
		56 16 52N 007 36 34E				
		56 16 28N 007 37 58E				
		56 16 40N 007 39 36E				
		56 16 46N 007 41 27E				
		56 16 28N 007 43 47E				
		56 17 04N 007 46 06E				
		56 15 28N 007 38 52E				
		56 15 49N 007 40 19E				
		56 15 27N 007 42 53E				
		56 15 32N 007 45 06E				
		56 16 12N 007 46 07E				
		56 14 41N 007 38 44E				
		56 14 42N 007 40 22E				
		56 14 44N 007 43 22E				
		56 14 46N 007 46 24E				
Thyborøn Sydhavn	1 Wind turbine	56 40 30N 008 13 24E	493	492	LIL F R	
Thyborøn Sydhavn 2	1 Wind turbine	56 40 14N 008 13 04E	873	873	LIM FLG W LIM FLG R	Day OBST LGT Night OBST LGT
Tim 2	6 Wind turbines	56 11 27N 008 15 52E 56 11 18N 008 16 03E 56 11 09N 008 16 13E 56 11 01N 008 16 23E 56 10 53N 008 16 33E 56 10 44N 008 16 44E	502	492	LIL F R	

OBST ID or designation	OBST type	OBST position (WGS-84)	ELEV (FT)	HGT AGL (FT)	OBST LGT Type/ Colour	REMARKS
Tjørntved	2 Wind turbines	55 31 42N 011 34 08E 55 31 43N 011 33 48E	528	417	LIL F R	
Toine	Mast	57 30 01N 010 18 06E *	724	527	LIH FLG W	
Tommerup	Mast	55 18 53N 010 13 35E *	1195	1054	LIH FLG W	
Tornbygård	3 Wind turbines	55 09 37N 014 45 47E 55 09 43N 014 45 38E 55 09 50N 014 45 29E	640	414	LIL F R	
Tower crane Nordhavn	Crane	55 42 24N 012 36 06E	345	345	LIM F R	
Tranekær	3 Wind turbines	55 01 05N 010 53 48E 55 01 14N 010 53 52E 55 01 24N 010 53 56E	420	410	LIL F R	
Trikelshøj	3 Wind turbines	56 32 08N 009 52 45E 56 32 03N 009 53 02E 56 31 59N 009 53 19E	569	426	LIL F R	
Troldhede	6 Wind turbines	56 01 07N 008 43 51E 56 00 49N 008 44 07E 56 00 48N 008 44 32E 56 01 02N 008 44 24E 56 00 32N 008 44 24E 56 01 16N 008 44 47E	529	492	LIL F R	
Try	3 Wind turbines	57 07 45N 010 14 12E 57 07 53N 010 14 36E 57 07 37N 010 13 47E	529	492	LIL F R	
Turebylille	5 Wind turbines	55 21 04N 012 06 02E 55 21 17N 012 05 59E 55 21 30N 012 05 55E 55 21 43N 012 05 52E 55 21 56N 012 05 48E	560	492	LIL F R	
Tvis, Lindholtvej	4 Wind turbines	56 19 24N 008 45 55E 56 19 15N 008 46 05E 56 18 57N 008 46 24E 56 19 06N 008 46 15E	588	492	LIL F R	
Tykskov Vindpark	2 Wind turbines	55 58 07N 009 14 34E 55 57 57N 009 14 31E	695	489	LIL F R	
Tyra Øst	Flare tower	55 43 07N 004 47 45E	536	536	LIM FLG W	
Ulbjerg	2 Wind turbines	56 39 40N 009 23 19E 56 39 47N 009 23 30E	493	388	LIL F R	
Ulveirosen og Bækhede Plantage	10 Wind turbines	55 35 57N 008 35 34E 55 35 53N 008 35 59E 55 35 50N 008 36 26E 55 35 50N 008 36 52E 55 35 51N 008 37 19E 55 35 55N 008 37 47E 55 36 00N 008 38 13E 55 36 07N 008 38 36E 55 36 15N 008 38 59E 55 36 24N 008 39 21E	592	492	LIL F R	

OBST ID or designation	OBST type	OBST position (WGS-84)	ELEV (FT)	HGT AGL (FT)	OBST LGT Type/ Colour	REMARKS
Urup	6 Wind turbines	55 48 37N 008 47 08E 55 48 26N 008 47 10E 55 48 14N 008 47 11E 55 48 42N 008 47 36E 55 48 31N 008 47 38E 55 48 19N 008 47 39E	580	492	LIL F R	
Usserød	Chimney	55 54 08N 012 29 26E *	359	328	NIL	
Vamdrup	Chimney	55 25 42N 009 18 01E *	487	355	LIH FLG W	
Varde	Flare stack Chimney	55 40 05N 008 21 55E * 55 40 15N 008 22 09E *	509 392	476 361	LIM FLG R LIM FLG R	
Varde, Nordenskov	Mast	55 39 25N 008 40 17E *	1102	1036	LIH FLG W	
Veddum	9 Wind turbines	56 46 57N 010 11 48E 56 47 08N 010 11 43E 56 47 20N 010 11 37E 56 47 31N 010 11 32E 56 47 43N 010 11 26E 56 47 08N 010 12 08E 56 47 19N 010 12 03E 56 47 31N 010 11 57E 56 47 42N 010 11 51E	505	492	LIL F R	
Vejen	Chimney	55 28 26N 009 09 24E	460	345	LIL F R	
Vejle	Tower	55 40 31N 009 30 10E *	797	448	LIL F R	
Velling 1	Wind turbine	56 01 22N 008 19 06E	660	656	LIH FLG W	
Velling 2	Wind turbine	56 01 44N 008 19 00E	660	656	LIM FLG W LIM FLG R	Day OBST LGT Night OBST LGT
Vemb	12 Wind turbines	56 22 06N 008 21 19E 56 22 16N 008 21 18E 56 22 27N 008 21 17E 56 22 09N 008 21 45E 56 22 19N 008 21 44E 56 22 30N 008 21 43E 56 22 13N 008 22 18E 56 22 23N 008 22 17E 56 22 33N 008 22 16E 56 22 16N 008 22 48E 56 22 26N 008 22 47E 56 22 36N 008 22 46E	502	459	LIL F R	
Vester Barde	5 Wind turbines	56 07 41N 008 41 06E 56 07 53N 008 40 39E 56 07 47N 008 40 53E 56 08 05N 008 40 13E 56 07 59N 008 40 26E	611	460	LIM FLG R	

OBST ID or designation	OBST type	OBST position (WGS-84)	ELEV (FT)	HGT AGL (FT)	OBST LGT Type/ Colour	REMARKS
Vesterhav Nord	21 Wind turbines	56 39 24N 008 01 29E	633	633	LIM FLG W LIM FLG R	Day OBST LGT Night OBST LGT
		56 39 01N 008 01 30E				
		56 38 38N 008 01 30E				
		56 38 15N 008 01 30E				
		56 37 52N 008 01 31E				
		56 37 29N 008 01 31E				
		56 37 06N 008 01 31E				
		56 36 43N 008 01 31E				
		56 36 20N 008 01 32E				
		56 35 57N 008 01 32E				
		56 35 34N 008 01 32E				
		56 35 11N 008 01 33E				
		56 34 48N 008 01 33E				
		56 34 25N 008 01 33E				
		56 34 02N 008 01 34E				
		56 33 40N 008 01 34E				
		56 33 16N 008 01 34E				
		56 32 53N 008 01 34E				
		56 32 30N 008 01 35E				
		56 32 07N 008 01 35E				
56 31 44N 008 01 35E						
Vesterhav Syd	20 Wind turbines in a row	56 08 14N 007 57 12E	633	633	LIM FLG W LIM FLG R	Day OBST LGT Night OBST LGT
		56 07 52N 007 57 12E				
		56 07 30N 007 57 12E				
		56 07 07N 007 57 12E				
		56 06 45N 007 57 12E				
		56 06 23N 007 57 12E				
		56 06 00N 007 57 13E				
		56 05 39N 007 57 13E				
		56 05 17N 007 57 13E				
		56 04 54N 007 57 13E				
		56 04 32N 007 57 13E				
		56 04 10N 007 57 13E				
		56 03 47N 007 57 13E				
		56 03 25N 007 57 13E				
		56 03 03N 007 57 13E				
		56 02 41N 007 57 13E				
		56 02 19N 007 57 13E				
		56 01 57N 007 57 13E				
		56 01 35N 007 57 13E				
		56 01 13N 007 57 13E				
Vesthimmerland, Bjørnstrup	6 Wind turbines in a row	56 52 35N 009 29 10E	611	492	LIL F R	
		56 52 45N 009 29 15E				
		56 52 56N 009 29 20E				
		56 53 07N 009 29 25E				
		56 53 18N 009 29 31E				
56 53 29N 009 29 36E						
Viborg	Flare Stack	56 38 25N 009 25 03E	197		NIL	
Viborg, Sparkær	Mast	56 27 42N 009 14 04E *	1188	1037	LIH FLG W	
Videbæk	Mast	56 08 27N 008 42 18E *	1173	1051	LIH FLG W	
Videbæk	4 Wind turbines	56 06 48N 008 37 49E	594	459	LIL F R	
		56 06 45N 008 36 43E				
		56 06 46N 008 37 05E				
		56 06 48N 008 37 28E				

OBST ID or designation	OBST type	OBST position (WGS-84)	ELEV (FT)	HGT AGL (FT)	OBST LGT Type/ Colour	REMARKS
Vildbjerg	3 Wind turbines	56 12 27N 008 47 08E 56 12 37N 008 47 16E 56 12 47N 008 47 24E	643	492	LIL F R	
Vinderup	3 Wind turbines in a row	56 30 20N 008 46 59E 56 30 31N 008 46 59E 56 30 43N 008 46 59E	433	416	LIL F R	
Vinderup 2	3 Wind turbines	56 24 37N - 008 51 29E 56 24 45N - 008 51 15E 56 24 54N - 008 51 01E	674	492	LIL F R	
Vindtved, Tønder	6 Wind turbines	54 54 21N 008 55 40E 54 54 20N 008 56 02E 54 54 19N 008 56 24E 54 54 18N 008 56 46E 54 54 17N 008 57 08E 54 54 16N 008 57 30E	495	492	LIL F R	
Vognkær	5 Wind turbines in a row	56 06 53N 008 13 56E - 56 07 34N 008 13 58E	411	411	LIL F R	
Volder Mark	6 Wind turbines	56 27 25N 008 11 16E 56 27 29N 008 11 35E 56 27 33N 008 11 54E 56 27 37N 008 12 12E 56 27 41N 008 12 31E 56 27 45N 008 12 50E	518	492	LIL F R	
Vordingborg	Mast	55 03 07N 011 59 18E *	1230	1051	LIH FLG W	
Ø. Linderup	4 Wind turbines	57 15 32N 010 03 07E 57 15 32N 010 02 49E 57 15 33N 010 02 31E 57 15 33N 010 02 14E	499	410	LIL F R	
Ølgod	Mast	55 48 33N 008 33 35E *	676	496	LIL F R	
Øster Børsting	2 Wind turbines	56 27 09N 009 04 46E 56 27 18N 009 04 33E	588	459	LIL F R	
Årsballe	Mast	55 08 55N 014 52 48E *	965	575	LIH FLG W	

Aerodrome Chart - EKBI

Billund

Changes : ATC service boundary, intermediate holding positions and apron identification added. Apron South layout corrected. Editorial changes.

RWY	Direction	THR PSN	PSN TWY	TORA	TODA	ASDA	LDA	Strength
09	086.8° GEO 082° MAG	55 44 23.26N 009 08 05.35E	D	3101	3101	3101	2951	PCN 110 / F / A / X / T
			A	2887	2887	2887		
			B	2350	2350	2350		
			F	2323	2323	2323		
			C	2033	2033	2033		
27	266.8° GEO 262° MAG	55 44 28.22N 009 10 45.66E	K	2951	2951	3101	2951	
			O / R	3101	3101			
			M	2172	2172	2322		
			Y	1551	1551	1701		
			C	1048	1048	1198		
			B	693	693	843		

RWY day marking : THR, RWY NR, Aiming point, TDZ, Centre line, Side stripes.
 RWY lighting : PAPI, ALS, THR, TDZ, Centre line, Edge, End.
 Secondary power supply : Switch-over time MAX 15 SEC.
 All OBST are marked by day and night.

TAXIWAYS:

Width : TWY A, B, C, D, F, J, K, M, N and S : 23 M
 TWY H : 57 M

Pavement : TWY A, B, C, D, F, J, K, M, N and S : Asphalt
 TWY H : Grass

Strength : TWY A, B and C : PCN 110 / F / A / X / T
 TWY J, K and S : PCN 90 / F / C / W / T
 TWY D, F and N : PCN 70 / F / C / W / T
 TWY M : PCN 65 / F / A / W / T

Day marking : Centre line, holding positions at all TWY/RWY intersections marked.
 Side stripes where deemed necessary.

Lighting : Centre line, Stop bars and RGL: TWY A, B, C, D, F, H, J, K, M, N and S

Remarks : From TWY B to TWY C eastbound : No centerline light
 From TWY M to TWY K eastbound : Day marking only for aircraft ICAO code letter C

SECONDARY TAXIWAYS G and G2 :

Width : 12 M

Pavement : Asphalt

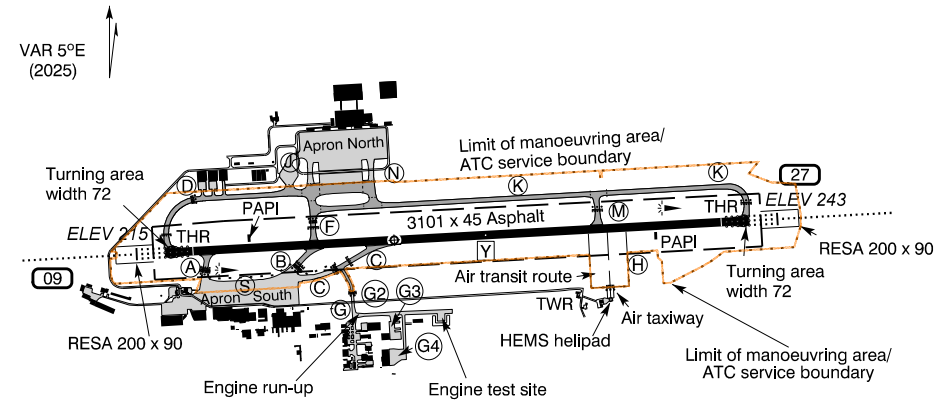
Lighting : Blue edge LIL on TWY G

RWY slope : Less than 0,4 %.

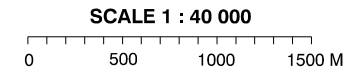
Remarks : TWY G and G2 to be used by aircraft ICAO letter A and B only.

Ref. AIP GEN 2.3 : Special legend for aerodromes with apron boundaries

ELEV in FT
Dimensions in M



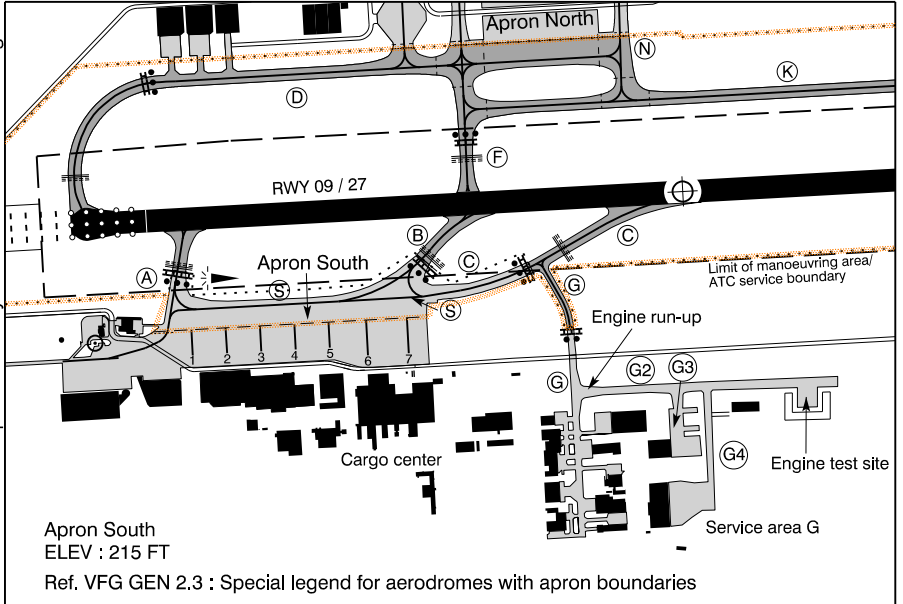
Datum : WGS-84



Aircraft Parking / Docking Chart - EKBI

Billund

Changes : ATC service boundary, intermediate holding positions and apron identification added, Apron South layout corrected, Editorial changes.

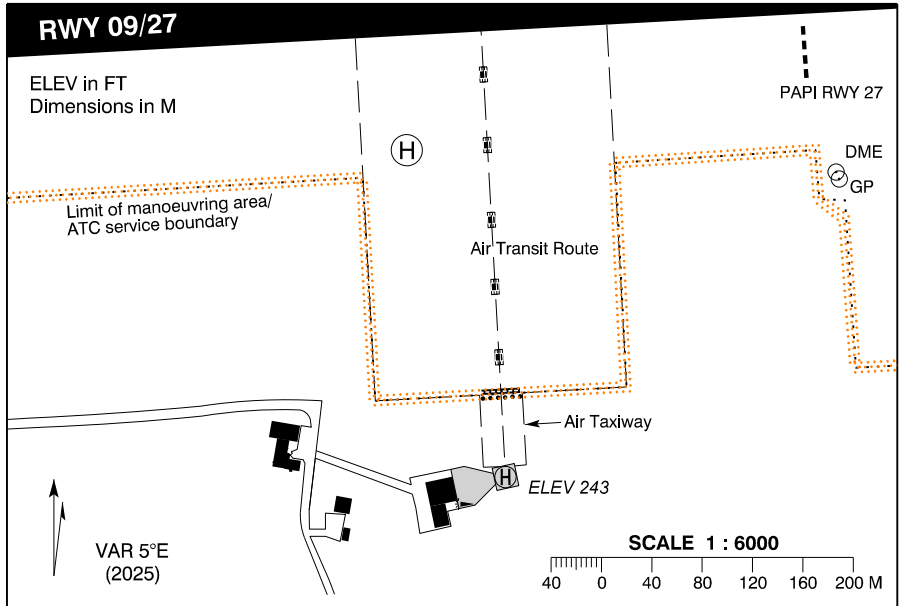


Apron South
Pavement : Concrete
Strength : PCN 110 / R / A / X / T

Note:
Permission to enter Apron South via intermediate holding position west of stand 1 must be obtained from Billund TWR, FREQ 129.505 MHZ.

Heliport Chart - **EKBI**

Billund



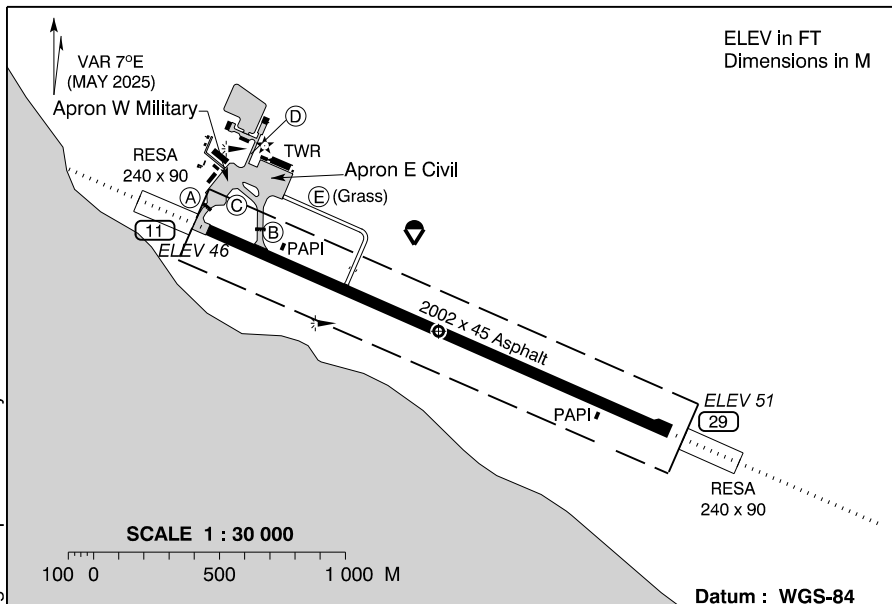
Remark: Helipad for use by HEMS only

FATO - TLOF coordinates	55 44 14.97N 009 10 12.12E
Dimensions Surface Strength (MTOM) Markings	Diameter 17 M Concrete SF Coloc 6800 KG White edge and "H"
FATO bearings TLOF bearings	298.03° MAG to 090.03° MAG clockwise
Declared distances	-
TWY	Air Taxiway 57 M and Air Transit Route 288 M
Lighting : Heliport beacon APP Alignment FATO edge TLOF edge Aiming point TWY	- - - Green edge - Centre line, stop bar and RGL
Secondary power supply	-
Obstacles	-

Changes : ATC service boundary added.

Aerodrome Chart - EKRN

Bornholm / Rønne



Changes : Apron E changed to Apron E Civil and Apron W changed to Apron W Military.

RWY	Direction	THR PSN	PSN TWY	TORA	TODA	ASDA	LDA	Strength
11	113.7° GEO 107° MAG	55 04 00.78N 014 44 42.77E	A B	2002 1807	2002 1807	2002 1807	2002	PCN 38 / F / B / X / T
29	293.7° GEO 287° MAG	55 03 34.73N 014 46 26.05E		2002	2002	2002	2002	

RWY day marking : THR, RWY NR, Aiming Point, TDZ, Centre line, Side Stripes.
 RWY lighting : PAPI, ALS, THR, End.
 Secondary power supply : Yes, switch-over time MAX 15 SEC.
 All OBST are marked by day and night.

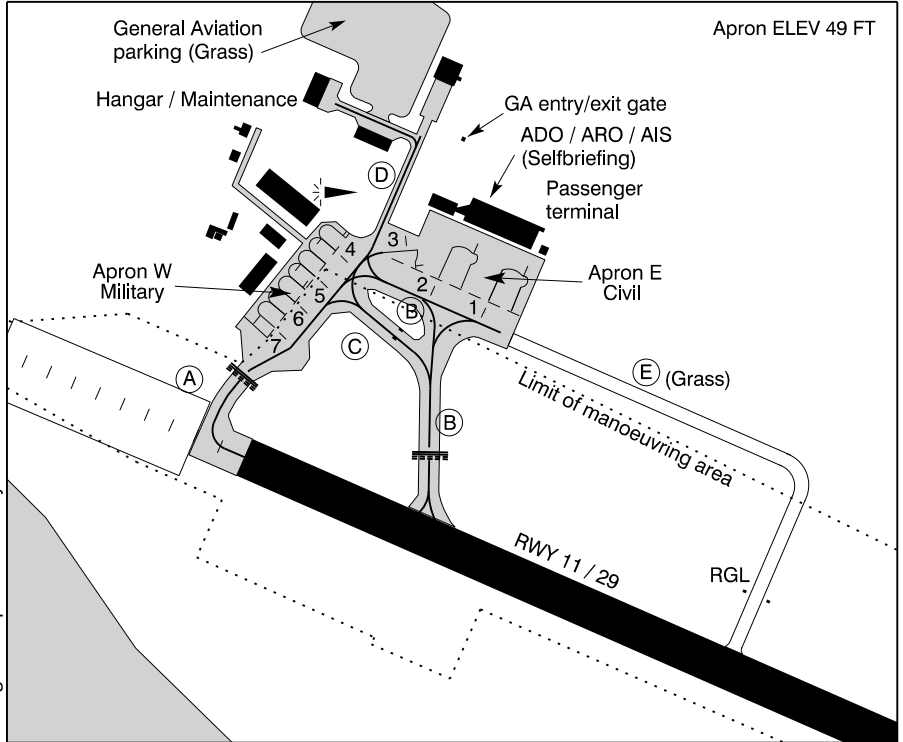
TAXIWAYS

Width : A/B/C 25 M, D 10,5 M, E 15 M.
 Pavement : A/B/C/D Asphalt, E Grass
 Strength : A/B/C/D PCN 38 / F / B / X / T
 Day marking : A/B Centre line, Holding position, Side Stripes
 C Centre line, Side Stripes, Intermediate holding position
 D Centre line
 E Edge markers
 Lighting : A/B Blue edge. RGL
 C Blue edge
 E RGL

RWY slope : Less than 0.1 %.

Aircraft Parking / Docking Chart - EKRN

Bornholm / Rønne



Changes : Apron E changed to Apron E Civil and Apron W changed to Apron W Military.

APRON
Pavement : Concrete and Asphalt
Strength : PCN 38 / R / B / X / T

1. Location

5 NM NE of Esbjerg

2. Address

Esbjerg Lufthavn
John Tranums vej 20
DK-6705 Esbjerg Ø

TEL: +45 76 16 90 00

FAX: -

E-mail: ebj@esbjergkommune.dk

AFS: EKEB

3. Approved for

VMC day and VFR night operations

4. Operational hours

AFIS: As AD

AD: MON-FRI 0600-2000 (0500-1900)
SAT 0700-1100 (0600-1000)
SUN 1230-1630 (1130-1530)

ADO: As AD

ARO: As AD

Submission of flight plan to
Briefing EKCH TEL: +45 32 47 82 72
FAX: -
URL: www.naviair.dk

AIS: As AD

MET: Normally as ADO, otherwise

TEL: +45 39 15 72 72
FAX: +45 39 27 10 80

Outside said HR: One hour PPR for AD/ADO submitted to ADO.

5. Customs/Immigration

The airport is open for traffic to/from all States.

HR for customs are

MON-FRI 0700-1730 (0600-1630),
SAT 1400-2000 (1300-1900),
SUN 1500-1930 (1400-1830).

Customs is located at Esbjerg Harbour, 11km from the airport.

PPR 4 hours to tdtj@toldst.dk.

6. Fuel, Oil and De-icing Fluid, etc.

Fuel: Jet A1 (1000 l/min)

Oil: NIL

Limitations to payment options for fuel: Only by Shell
Carnet card or Shell Fuel & Fly.

De-icing facilities: Anti- and de-icing available from
01 NOV to 31 MAR.

7. Hangar Space for Visitors

No

8. Repair Facilities Available

Minor repairs only

1. Beliggenhed

5 NM NE for Esbjerg

2. Adresse

Esbjerg Lufthavn
John Tranums vej 20
6705 Esbjerg Ø

TEL: 76 16 90 00

FAX: -

E-mail: ebj@esbjergkommune.dk

AFS: EKEB

3. Godkendt til

VMC dag og VFR nat operationer

4. Tjenestetider

AFIS: Som AD

AD: MON-FRI 0600-2000 (0500-1900)
SAT 0700-1100 (0600-1000)
SUN 1230-1630 (1130-1530)

ADO: Som AD

ARO: Som AD

Afgivelse af flyveplan til
Briefing EKCH TEL: 32 47 82 72
FAX: -
URL: www.naviair.dk

AIS: Som AD

MET: Normalt som ADO, ellers
TEL 39 15 72 72
FAX 39 27 10 80

Uden for de angivne tider: En time PPR for AD/ADO fremsat til ADO.

5. Told/Pas

Lufthavnen er åben for trafik til/fra alle lande.

Told- og paskontrol er til rådighed
MON-FRI 0700-1730 (0600-1630),
SAT 1400-2000 (1300-1900),
SUN 1500-1930 (1400-1830).

Told beliggende i Esbjerg havn, 11 km fra lufthavnen.

PPR 4 timer via tdtj@toldst.dk.

6. Brændstof, olie og afisningsvæske m.m.

Brændstof: Jet A1 (1000 l/min)

Olie: NIL

Begrænsninger i betaling for brændstof: Udelukkende
med Shell Carnet card eller Shell Fuel & Fly.

Afisningsfaciliteter: Anti- og afisning til rådighed fra
01 NOV til 31 MAR.

7. Hangarplads for besøgende

Nej

8. Reparationsmuligheder

Kun mindre reparationer

9. Rescue and Fire Fighting Service

CAT 5 as AD. However, CAT 7 will be established according to relevant type of aircraft, (1 HR PPR for non-scheduled traffic). Outside said hours of services available on PPR, submitted within AD hours.

10. Seasonal Availability

All seasons.

1. Type of clearing equipment:

Snowplough and sweeper.

Chemicals: KFOR and NAFO.

2. Clearing priorities:

1. Active runway
2. Taxiway A
3. Aprons
4. Other taxiways
5. Other areas

3. Remarks:

Information on snow clearance published from November to April in SNOWTAM. See also Runway Surface Condition Assessment and Reporting and Snow Plan in AD 1.2.

11. Hotel

Hotels in town

12. Restaurant

Yes

13. Tourist Office

Esbjerg TEL +45 76 16 20 00

14. Medical Facilities

Hospital in town

15. Transport

Taxi and buses

16. Local Regulations/Remarks

a. School and training flights

- School and training flights are permitted daily within AD operational hours. However, PPR for series of flights, and flights with jet aircraft having a MTOM above 20.000 KG - TEL +45 75 46 87 00.
- School and training flights with jet aircraft will be permitted only if they comply with the requirements in ICAO Annex 16, Chapter 3 regarding noise certification.

b. Right turns

- With reference to the general rules of the air in the vicinity of an aerodrome, aircraft may execute right turns when approaching for landing and after taking off, if it does not endanger other air traffic and provided that the pilot reports his/her intentions to the AFIS-unit, before a right turn is initiated or, when departing, before take-off.

9. Brand og redningstjeneste

CAT 5 som AD. Dog vil CAT 7 blive etableret for visse typer af luftfartøjer, (1 times PPR for ikke-scheduleret trafik). Udenfor de angivne tider er tjenesten til rådighed på PPR, såfremt de er fremsat inden for AD's tjenestetider.

10. Sæsonmæssig anvendelighed

Hele året.

1. Type af rydningsudstyr:

Sneplov og fejmaskine.

Kemikalier: KFOR og NAFO.

2. Rydningsprioriteter:

1. Bane i brug
2. Rullevej A
3. Forpladser
4. Andre rulleveje
5. Andre områder

3. Bemærkninger:

Information om snerydning fra november til april forefindes i publicerede SNOWTAM. Se også Vurdering og rapportering af baneoverfladens tilstand samt sneplan i AD 1.2

11. Hotel

Hoteller i byen

12. Restaurant

Ja

13. Turistkontor

Esbjerg TEL 76 16 20 00

14. Lægehjælp

Hospital i byen

15. Transport

Taxa og busser

16. Lokale regler/Bemærkninger

a. Skole- og træningsflyvning

- Skole- og træningsflyvning er tilladt dagligt inden for AD's operationelle åbningstider. Dog er der PPR for serier af flyvninger og for flyvning med jettflyvemaskiner med MTOM over 20.000 KG - TEL 75 46 87 00.
- For jettflyvemaskiner er skole- og træningsflyvning kun tilladt, såfremt kravene til støjcertificering i ICAO Annex 16, kapitel 3 er opfyldt.

b. Højredrej

- Med henvisning til de generelle lufttrafikregler for manøvrering på og i nærheden af en flyveplads, kan luftfartøjer udføre højredrej under indflyvning til landing og efter start, hvis det ikke bringer anden lufttrafik i fare, og forudsat at piloten rapporterer sine hensigter til AFIS-enheden inden et højredrej påbegyndes ved anflyvning eller ved afgang inden start.

c. VFR Flights

- VFR reporting points, VFR holdings and VFR routes are established, see ANC 1:500 000 - Denmark.

- **VFR departure to helicopter decks in the North Sea.**

Route A (south): Airport-Måde-North around Nordby-DINOK

Route B (west): Airport-Sædding-PEGAM

Route C (northwest): Airport-North around Bryndum-Marbæk (lake)-Grenen

Route D (north): Airport-Alslev-Billum

Route B only AVBL for DEP RWY 26.

Route A and D are preferential routes.

Climb out: MAX IAS 085 KT and MNM climb gradient 1000 FT/MIN until 2000 FT MSL. If unable advise ATC.

- **VFR arrival from helicopter decks in the North Sea.**

Route A (south): DINOK-North around Nordby-Måde-Airport

Route B (west): PEGAM-Sædding-Airport

Route C (northwest): Grenen-Marbæk (lake)-north around Bryndum-Airport

Route D (north): Billum-Alslev-Airport

Route B only AVBL for ARR RWY 08.

Route C and D are preferential routes.

Approach height MNM 2000 FT MSL. Descent angle 6° (500 FT/MIN). If unable advise ATC

- **VFR flights to Horns Rev windmill farm.**

Route C (see above) is the preferential route but MNM 2000 FT do not apply.

d. Gliding

A gliding area is established within Esbjerg FIZ/RMZ, see chart AD 2.EKBI - 11, Billund.

VFR flights may obtain information whether the area is active from Esbjerg Information.

e. Runway classification

<u>RWY NR</u>	<u>RWY CODE</u>	<u>TYPE</u>
08	4D	PA-1
26	4D	PA-1

f. Remarks

Two-way radio communication with AFIS is required prior to engine start up, and AFIS frequency is to be monitored at all times when engines are running.

c. VFR Flyvninger

- VFR rapporterings punkter, VFR holdings og VFR ruter er etableret, se ANC 1:500 000 - Danmark.

- **VFR udflyvninger til helikopter dæk i Nordsøen.**

Rute A (syd): Lufthavnen-Måde-Nord om Nordby-DINOK

Rute B (vest): Lufthavnen-Sædding-PEGAM

Rute C (nordvest): Lufthavnen-Nord om Bryndum-Marbæk (sø)-Grenen

Rute D (nord): Lufthavnen-Alslev-Billum

Rute B er kun AVBL for DEP RWY 26.

Rute A og D er præference ruter.

Stigning: MAX IAS 085 KT og MNM stigegradient 1000 FT/MIN indtil 2000 FT MSL. Såfremt dette ikke er muligt underret ATC.

- **VFR ankomster fra helikopter dæk i Nordsøen.**

Rute A (syd): DINOK-Nord om Nordby-Måde-Lufthavnen

Rute B (vest): PEGAM-Sædding-Lufthavnen

Rute C (nordvest): Grenen-Marbæk (sø)-nord om Bryndum-Lufthavnen

Rute D (nord): Billum-Alslev-Lufthavnen

Rute B er kun AVBL for ARR RWY 08.

Rute C og D er præference ruter.

Ankomsthøjde MNM 2000 FT MSL. Nedstigningsvinkel 6° (500 FT/MIN). Såfremt dette ikke er muligt underret ATC.

- **VFR flyvninger til Horns Rev vindmøller.**

Rute C (se ovenfor) er præference ruter, men MNM 2000 FT er ikke gældende.

d. Svæveflyvning

Et svæveflyveområde er etableret indenfor Esbjerg FIZ/RMZ, se kort AD 2.EKBI - 11, Billund.

VFR-flyvning kan indhente oplysning om, hvorvidt området er aktivt fra Esbjerg Information.

e. Baneklassifikation

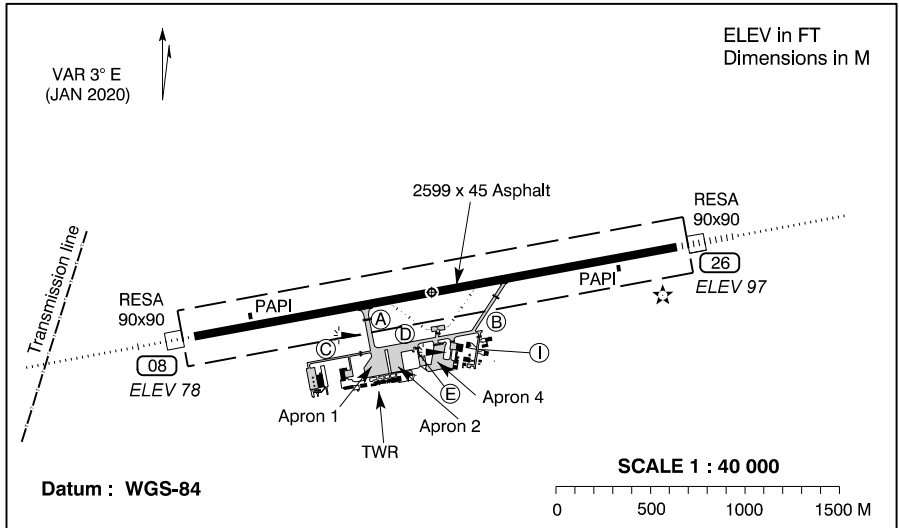
<u>RWY NR</u>	<u>RWY KODE</u>	<u>TYPE</u>
08	4D	PA-1
26	4D	PA-1

f. Bemærkninger

To-vejs radiokommunikation med AFIS skal være etableret før motorene startes, og AFIS frekvensen skal altid aflyttes når motorene kører.

Aerodrome Chart - EKEB

Esbjerg



RWY	Direction	THR PSN	PSN TWY	TORA	TODA	ASDA	LDA	Strength
08	079.5° GEO 077° MAG	55 31 25.84N 008 32 00.56E	A	2599	2599	2599	2599	PCN 60 / F / A / W / T
			B	1670	1670	1670		
26	259.5° GEO 257° MAG	55 31 41.16N 008 34 26.23E	B	2599	2599	2599	2599	
			A	1649	1649	1649		

RWY day marking : THR, RWY NR, TDZ, Centre line, Edge.
 RWY lighting : PAPI, ALS, THR, TDZ 26, Centre line, Edge, End.
 Secondary power supply : Yes, switch-over time 10 SEC.

TAXIWAYS
 Width : TWY A : 23 M
 TWY B, D: 15 M
 TWY C, I : 7.5 M
 TWY E : 6 M

Pavement : Asphalt, (TWY F concrete)

Strength : TWY A : PCN 60 / F / A / W / T
 TWY B, C, D, E, I : PCN 60 / F / B / X / T

Day marking : Centre line, Holding position

Lighting : Blue edge. RGL on A and B

RWY slope : Less than 0.3 %

Changes : Day marking changed.

Visual Approach Chart - EKHG

Herning



AD ELEV : 167

ARP : 56 11 05.09N 009 02 40.02E

Herning Radio : 121.005 (4000 / 25NM)

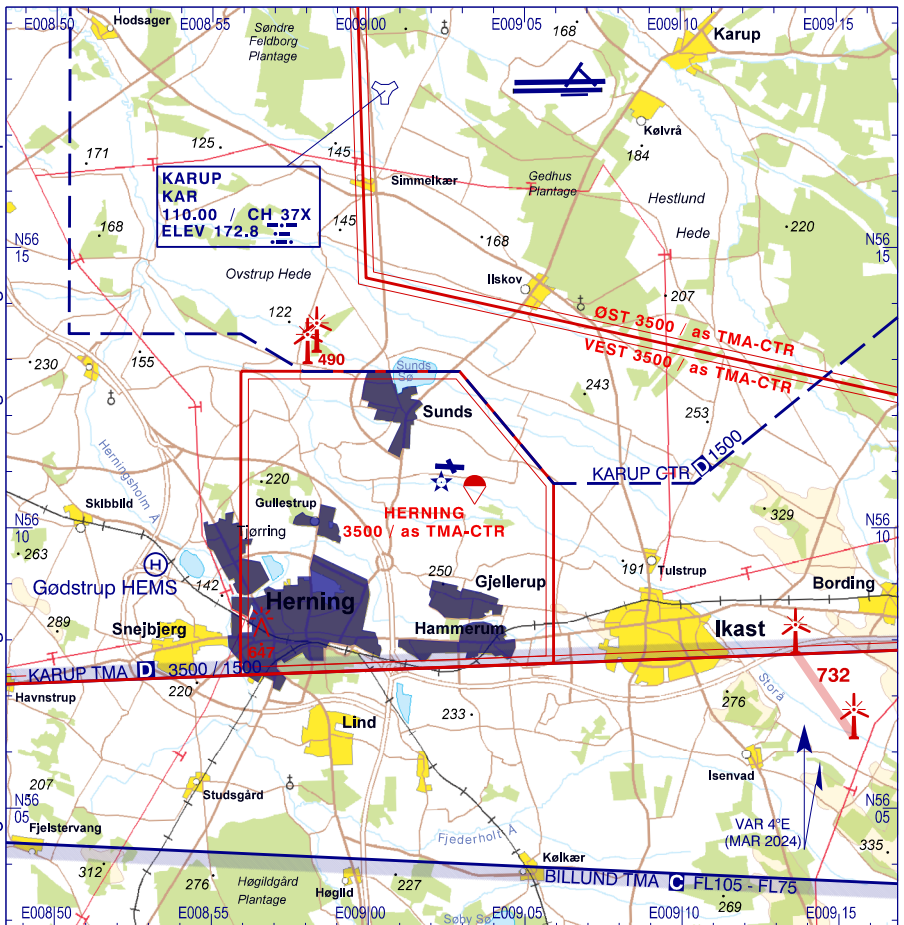
FIS : Karup Approach 120.430
Billund Approach 127.580

Changes : Lateral limits of glider area HERNING changed. Bording windfarm and spot ELEV 329 FT added.

Scale 1 : 250 000

Datum : WGS-84

ELEV in FT



Glider areas in TMA / CTR
Karup / Midtjyllands Lufthavn (MIL / CIV)

Changes : Lateral limits of glider area HERNING changed. Bording windfarm and spot ELEV 329 FT added.

